



# L'approche de Vertiv en matière d'environnement, de responsabilité sociale et de gouvernance

---

2021





## Mise en garde concernant les déclarations prévisionnelles

Ce document peut contenir des « déclarations prévisionnelles » au sens de la loi Private Securities Litigation Reform Act. Ces déclarations constituent des projections, des prévisions et des déclarations prévisionnelles, et ne constituent pas de garantie de performance future. Vertiv avertit que les déclarations prévisionnelles sont sujettes à de nombreuses hypothèses et de nombreux risques et incertitudes, qui changent au fil du temps. Des mots tels que « viser », « anticiper », « croire », « continuer », « pourrait », « estimer », « s'attendre à », « avoir l'intention », « peut », « planifier », « possible », « potentiel », « prédire », « projeter », « devrait », « s'efforcer », « serait » et des expressions similaires peuvent identifier des déclarations prévisionnelles. En particulier, ces déclarations peuvent inclure, sans s'y limiter : (1) des déclarations qui peuvent être liées à notre but, nos ambitions, visées, engagements, cibles, plans et projets, et à la progression des objectifs ; (2) des données relatives à l'environnement, la santé et les données de sécurité relatives à l'environnement, la performance de sécurité, aux systèmes de gestion, à la mise en œuvre et à la conformité réglementaire ; (3) des données sociales s'agissant des indicateurs relatifs aux employés, les pratiques sociales et les programmes d'engagement communautaire dérivés de nos différentes bases de données ; (4) des données relatives à l'approvisionnement responsable des matériaux et aux données et systèmes correspondants ; et (5) des déclarations sur les actions des fournisseurs et partenaires ou sur notre travail avec eux. Vertiv ne s'engage aucunement à mettre à jour ou à réviser les déclarations prévisionnelles, que ce soit à la suite de nouvelles informations, d'événements futurs ou autrement, sauf si les lois sur les valeurs mobilières en vigueur l'exigent. Les déclarations prévisionnelles contenues ou incorporées par référence dans ce document sont basées sur les attentes et croyances actuelles concernant les développements futurs et leurs effets potentiels sur Vertiv.

Il ne peut y avoir aucune garantie que les développements futurs affectant Vertiv soient ceux que Vertiv a anticipés. Si un ou plusieurs de ces risques ou incertitudes se matérialisent ou si l'une des hypothèses s'avère incorrecte, les résultats réels peuvent grandement varier par rapport à ceux projetés dans ces déclarations prévisionnelles. Vertiv a précédemment divulgué des facteurs de risque dans ses rapports de Securities and Exchange Commission (« SEC »). Ces facteurs de risque et ceux identifiés ailleurs dans cette présentation, entre autres, pourraient faire varier sensiblement les résultats réels des performances historiques et inclure, mais sans que cette liste ne soit limitative : les risques liés à la croissance continue des marchés clients de Vertiv ; la perturbation des commandes clients de Vertiv ou des marchés clients de Vertiv ; des conditions contractuelles moins favorables avec les grands clients ; les risques associés aux contrats gouvernementaux ; l'incapacité à atténuer les risques associés aux contrats à prix fixe à long terme ; la concurrence ; le défaut d'obtention de la performance et d'autres garanties de la part des institutions financières ; l'incapacité à réaliser les ventes attendues du carnet de commandes et de contrats de Vertiv ; l'incapacité à gérer correctement la chaîne logistique de Vertiv ou des difficultés avec les fabricants tiers ; la concurrence dans le secteur des technologies d'infrastructure ; le non-respect ou l'anticipation des changements technologiques ; les risques associés aux perturbations ou à la sécurité des technologies de l'information ; les risques associés à la mise en œuvre et à l'amélioration des systèmes d'information ; l'incapacité à réaliser le bénéfice attendu de tout effort de

rationalisation et d'amélioration ; notre capacité à réaliser des économies de coûts dans le cadre de notre programme de restructuration ; le manque ou les changements dans les représentants commerciaux indépendants de Vertiv, les distributeurs et fabricants d'équipements d'origine ; les modifications apportées à la législation fiscale et aux coûts et responsabilités associés à ces modifications et à tout audit fiscal qui pourraient survenir ; les coûts ou responsabilités associés à la responsabilité du produit ; la portée mondiale des opérations de Vertiv ; les risques associés aux ventes et les opérations de Vertiv sur les marchés émergents ; les risques associés à la législation et à la réglementation futures des marchés clients de Vertiv, tant aux États-Unis qu'à l'étranger ; la capacité de Vertiv à se conformer à diverses lois et réglementations, y compris, mais sans s'y limiter, les lois et réglementations relatives à l'environnement, la protection des données, la confidentialité des données, la lutte contre la corruption et le commerce international et les coûts associés à la conformité juridique ; les risques associés aux litiges ou réclamations à l'encontre de Vertiv ; les conséquences négatives de toute réclamation et toute procédure judiciaire déposées par ou contre nous ; la capacité de Vertiv à protéger ou à faire valoir ses droits de propriété dont dépend son activité ; les réclamations pour violation de propriété intellectuelle de tiers ; les responsabilités liées à l'environnement, la santé et la sécurité, y compris les risques associés à la pandémie de COVID-19 ; l'incapacité à réaliser la valeur de la bonne volonté et des actifs incorporels ; l'exposition aux fluctuations des taux de change des devises étrangères ; le défaut de remédier aux contrôles internes sur les rapports financiers ; la capacité de la Société à croître et à gérer la croissance de manière rentable ; le maintien des relations avec les clients et les fournisseurs ; l'imprévisibilité des résultats opérationnels futurs de Vertiv, y compris la capacité à croître et à gérer la croissance de manière rentable ; les pertes nettes potentielles pour les périodes futures ; le niveau d'endettement de Vertiv et la capacité à encourir une dette supplémentaire ; la capacité de Vertiv à se conformer aux engagements et restrictions contenus dans nos contrats de crédit, y compris les engagements restrictifs qui limitent la flexibilité opérationnelle ; la

capacité de Vertiv à se conformer aux engagements et restrictions contenus dans nos contrats de crédit qui n'est pas entièrement sous notre contrôle ; la capacité de Vertiv à accéder au financement par le biais des marchés financiers ; la propriété et l'influence importantes de certains actionnaires ; les risques associés aux obligations de Vertiv de payer une partie des avantages fiscaux liés aux actifs et attributs fiscaux avant l'exercice annuel ; la revente de titres Vertiv qui peut entraîner une volatilité du cours de marché de nos titres ; les documents organisationnels de Vertiv contenant des dispositions qui peuvent décourager les propositions de rachat non sollicitées ; le certificat de constitution de Vertiv comprenant une clause de sélection du forum, qui pourrait décourager ou limiter la capacité des actionnaires à faire une réclamation à son encontre ; la capacité des filiales de Vertiv à verser des dividendes ; la volatilité du cours de l'action Vertiv en raison de divers facteurs de marché et opérationnels ; les risques associés à l'incapacité des analystes du secteur à fournir une couverture des activités ou des titres de Vertiv ; les facteurs relatifs aux performances entreprises, des exploitations et financières de Vertiv et de ses filiales, y compris : faiblesse économique mondiale, incertitude et volatilité ; la capacité de Vertiv à attirer, former et retenir les membres clés de son équipe de direction et d'autres membres du personnel qualifié ; le maintien de sa direction et ses employés clés ; l'adéquation de la couverture d'assurance de Vertiv ; l'incapacité à bénéficier des acquisitions futures ; l'historique limité de Vertiv en tant qu'entreprise indépendante ; la capacité de Vertiv à maintenir sa cotation à la Bourse de New York et à se conformer aux exigences de cotation ; les développements scientifiques ou technologiques ; l'évolution des stratégies environnementales, sociales et de gouvernance ; les changements sur les marchés du carbone ; notre expansion dans de nouveaux produits, nouveaux services et nouvelles technologies, et les régions géographiques ; et les autres risques et incertitudes indiqués dans les rapports ou documents SEC de Vertiv déposés ou devant être déposés auprès de la SEC par Vertiv.

Certaines normes de mesure et de performance contenues dans ce document sont en cours de développement et basées sur des hypothèses, et aucune assurance ne peut être donnée qu'un plan, une initiative, une projection, un objectif, un engagement, une attente ou une perspective énoncés dans ce document peut être ou sera atteint. L'inclusion d'informations dans ce document n'est pas une indication que l'objet ou les informations contenues influencent notre activité ou nos résultats d'exploitation. Aux fins du présent document, le terme « matériel » ne doit pas être interprété comme équivalent à une utilisation du mot dans nos autres rapports ou dépôts auprès de la SEC.



## Au sein de ce rapport

<b>Lettre du PDG</b>	<b>5</b>
<b>Un Vertiv</b>	<b>6</b>
Présentation de l'entreprise	6
Gouvernance d'entreprise	8
Notre approche des enjeux ESG	12
Gouvernance et gestion ESG chez Vertiv	12
Chaîne logistique responsable	15
<b>Pour notre planète</b>	<b>16</b>
Œuvrer pour des solutions durables pour nos clients	17
Collaborer pour progresser	21
Amélioration continue des exploitations durables	22
<b>Pour nos collaborateurs</b>	<b>24</b>
Priorité à la santé, à la sécurité et au bien-être	26
Encourager la diversité, l'équité et l'inclusion chez Vertiv	32
Attirer, développer et retenir les meilleurs talents	36
<b>Pour nos concitoyens</b>	<b>40</b>
S'engager dans notre communauté	41
S'engager dans le monde entier	43
<b>À propos de ce rapport</b>	<b>46</b>

## Lettre du PDG

### Chères parties prenantes,

C'est une période passionnante pour Vertiv. Nous jouons un rôle central dans un secteur qui maintient notre monde et ses collaborateurs connectés. Et depuis que nous sommes devenus une entreprise cotée en bourse en 2020, nous avons pris une autre dimension. Ce rapport inaugural détaille notre approche de la gouvernance environnementale, sociale et d'entreprise (ESG). Il représente un pas en avant dans notre évolution et nous donne l'occasion de partager davantage notre histoire.

Nous savons tous à quel point la connectivité est essentielle à la vie quotidienne et à l'économie mondiale. Il n'est donc pas surprenant que l'appétit de notre monde pour les données continue d'augmenter. Nous constatons les impacts actuels et potentiels du changement climatique et recherchons des opportunités d'atténuer ce risque pour notre entreprise et nos clients.

Nous innovons pour trouver des moyens plus efficaces de répondre aux besoins croissants de notre infrastructure numérique critique. Notre gamme de produits en constante évolution reflète notre engagement à faire partie de la solution. Nous prenons des mesures pour estimer les émissions de carbone qui proviennent de nos opérations directes et étudions des approches pour réduire notre empreinte carbone.

Nous pensons qu'il est important de poser les bases d'un succès continu. Nous avons donc mis en place un Comité directeur exécutif ESG, dirigé par notre Directeur de la stratégie et soutenu par une Équipe de déploiement ESG interfonctionnelle.

Les personnes qui se sont engagées dans nos processus et nos produits sont tout aussi importantes. Pour donner vie aux idées, nous devons nous appuyer sur des perspectives différentes et dynamiques. C'est pourquoi nous évaluons notre approche de la diversité, de l'équité et de l'inclusion (DE&I). Grâce à une sensibilisation accrue et à une orientation stratégique, nous étudions de plus près la manière dont nous attirons, recrutons, développons, motivons et retenons un personnel talentueux et diversifié.

Nous continuerons à mettre la priorité sur la santé et la sécurité de nos collaborateurs, partenaires et clients. Nous nous engageons à respecter les normes et à suivre une politique globale d'entreprise pour l'environnement, la santé et la sécurité (EHS) dans le monde entier. En outre, nous mettons l'accent sur une culture de la sécurité et continuerons toujours à le faire.

**Merci à nos employés, clients, investisseurs, partenaires et autres parties prenantes du monde entier pour votre soutien et votre dévouement continus.**

Je vous invite à lire les pages qui suivent. Nous nous réjouissons de votre participation à notre évolution et de partager nos progrès avec vous.



Bien cordialement,

**Rob Johnson**  
Président-directeur général



# Un Vertiv

## Pour que nos clients restent connectés

Nombreux sont les aspects de nos vies qui impliquent le recours à la technologie. La connectivité est essentielle à notre vie personnelle et à l'économie mondiale. Les informations numériques sont de plus en plus imprégnées dans le tissu de la société, et Vertiv aide à construire l'infrastructure qui les rend possibles. Nous pensons qu'il est de notre responsabilité de contribuer à la croissance et à l'expansion continues des capacités connectées tout en étant attentifs aux pratiques et tendances environnementales et sociales. Nous apportons notre contribution en concevant une infrastructure de données critique pour assurer l'efficacité de l'énergie et de l'eau et, le cas échéant, pour prendre en charge les clients qui souhaitent passer à des sources d'énergie renouvelable.

Notre secteur est confronté à des défis environnementaux relatifs à la croissance de l'infrastructure numérique concernant les datacenters, les réseaux de communication et les installations commerciales et industrielles. Nous collaborons avec nos clients et les parties prenantes du secteur pour construire des infrastructures numériques prêtes pour l'avenir dans le but d'augmenter leur rendement énergétique et leur fiabilité.

Notre portefeuille de solutions et de services d'infrastructures d'alimentation, de refroidissement et IT s'étend du cloud à la périphérie du réseau. Nous proposons un ensemble de solutions associant matériel, logiciels, analyses et services en continu, conçues pour favoriser un fonctionnement optimal et sans interruption aux applications critiques de nos clients, et capables d'évoluer au rythme de leurs besoins.

## Vertiv Holdings Co



Cotation boursière NYSE : VRT



Chiffre d'affaires : 4 998 millions USD (exercice 2021)

(Pour plus d'informations sur notre performance financière, [veuillez consulter notre formulaire 10-K 2021](#))



Siège mondial : Columbus, Ohio, États-Unis



Employés : ~ 24 000 à travers le monde



Clients dans plus de 130 pays

### Nos marques

#### Albér™

Surveillance batteries

#### Avocent®

Gestion IT

#### Cyber™

Gestion IT

#### Energy Labs™

Refroidissement commercial et industriel

#### E+I Engineering

Appareillage électrique

#### Geist™

PDU en rack

#### Liebert®

Gestion d'énergie et de refroidissement

#### Powerbar

Raccordement de jeu de barres

#### NetSure™

Systèmes d'énergie DC

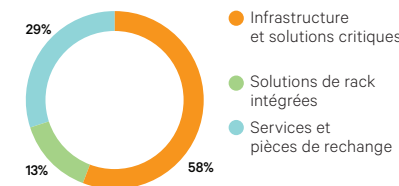
#### Vertiv™

### Vertiv acquiert E+I Engineering

En novembre 2021, Vertiv a finalisé son acquisition d'E&I Engineering Ireland Limited et de sa filiale, Powerbar Gulf LLC (collectivement, E&I Engineering). E&I Engineering est l'un des principaux fournisseurs indépendants de systèmes d'appareillage électrique et de distribution d'énergie, pionnier dans la conception de solutions d'alimentation intégrées internes uniques et la technologie adaptée aux besoins des projets de chaque client. Cette acquisition renforce l'offre de datacenters de Vertiv en ajoutant des solutions d'appareillage électrique, de bus et d'alimentation modulaire, et aide Vertiv à augmenter son marché adressable d'au moins 7 milliards USD sur un marché mondial attractif en croissance à un chiffre moyen. Nous pensons que cette transaction a considérablement renforcé notre portefeuille d'offres de systèmes d'alimentation intégrés au bâtiment pour les datacenters et les marchés commerciaux et industriels vitaux.

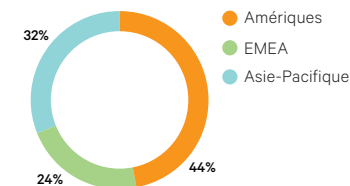
## Offre produits et Marchés

### Offre\*



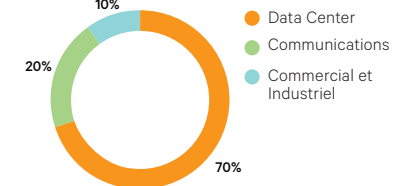
Large gamme de solutions et de services d'alimentation électrique, de refroidissement et d'infrastructures IT/Edge

### Géographie\*



Présence et rayonnement global s'appuyant sur un réseau logistique international

### Marchés cibles\*



Clients présents sur les secteurs d'activités les plus critiques au monde  
Répartition du marché arrondie à 5% près.

\*par chiffre d'affaires.

## Présence mondiale

Sites de fabrication et d'assemblage 23  
Centres de services + de 290  
Techniciens + de 3 300  
Assistance/Intervention technique + de 250  
Centres/Labos d'expérience client 14



#### Amériques

Sites de fabrication et d'assemblage 10  
Centres de services + de 170  
Techniciens + de 1 500  
Assistance/Intervention technique + de 105  
Centres/Labos d'expérience client 5

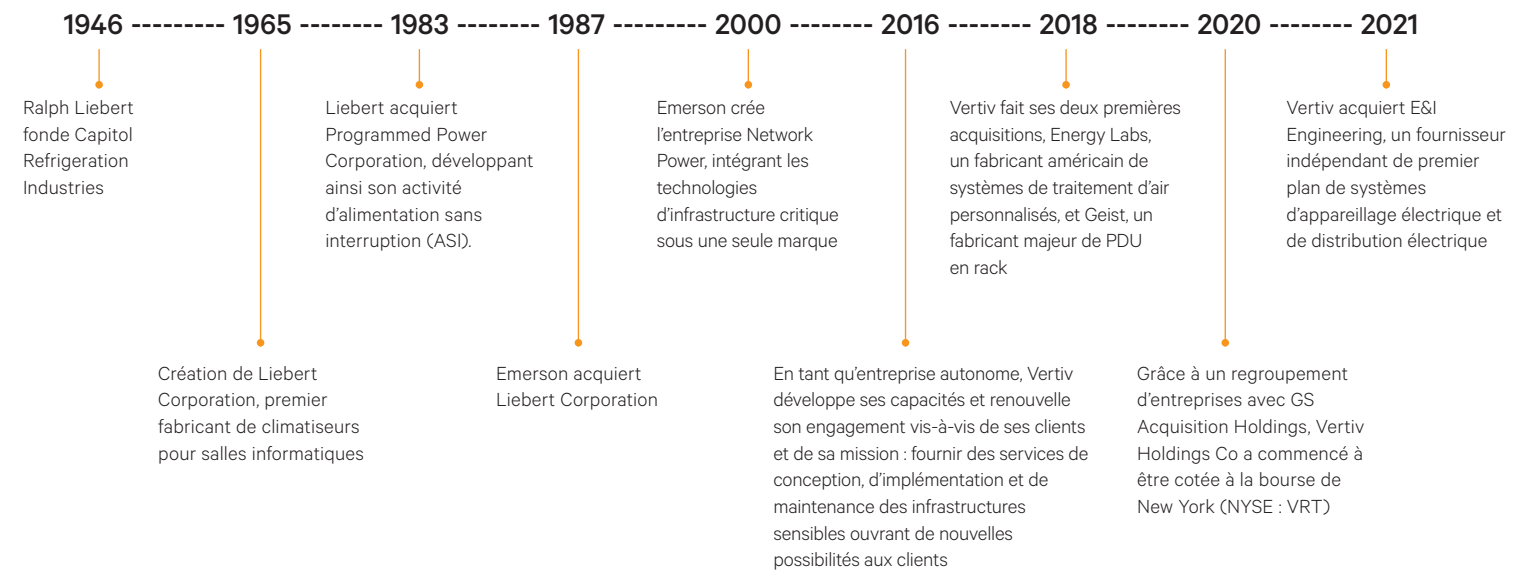
#### Europe, Moyen-Orient et Afrique

Sites de fabrication et d'assemblage 9  
Centres de services + de 65  
Techniciens + de 620  
Assistance/Intervention technique + de 75  
Centres/Labos d'expérience client 5

#### Asie-Pacifique et Inde

Sites de fabrication et d'assemblage 4  
Centres de services + de 55  
Techniciens + de 1 190  
Assistance/Intervention technique + de 70  
Centres/Labos d'expérience client 4

## Notre historique





# Gouvernance d'entreprise

Vertiv a été fondé sur les principes d'intégrité et de bonne gouvernance d'entreprise. Le [Code de conduite de Vertiv](#) renforce ces hauts standards et régit nos relations avec toutes nos parties prenantes, aussi bien en interne qu'en externe. Le Code de conduite, publié en 20 langues différentes, décrit les actions et comportements attendus de chaque employé Vertiv et membre du Conseil d'administration (le Conseil). Les employés ont un accès en ligne facile aux instructions pour [signaler les préoccupations éthiques](#) ou les violations présumées d'ordre éthique, juridique, comptable ou financier, ce qu'ils peuvent faire de manière anonyme et sans crainte de représailles.

Nos actions sont régies par des politiques, des programmes et des principes de fonctionnement qui s'alignent sur nos valeurs fondamentales. En voici quelques exemples :

- [Code de conduite Vertiv](#)
- [Directives de gouvernance d'entreprise Vertiv](#)
- [Chartes du Comité de gouvernance d'entreprise Vertiv](#)
- [Programmes de lutte contre la corruption et la concurrence déloyale Vertiv](#)
- [Politique de confidentialité](#)
- [Code de conduite des fournisseurs Vertiv](#)
- [Déclaration sur les efforts pour lutter contre l'esclavage et la traite des êtres humains](#)
- [Politique relative aux droits de l'Homme](#)
- [Politique EHS](#)

## Code de conduite modifié

Le Code de conduite Vertiv a été rédigé pour atteindre les objectifs suivants :

- Souligner davantage les concepts clés importants pour nos valeurs fondamentales, y compris la diversité et l'égalité des chances, la responsabilité sociale de l'entreprise et la protection contre le gaspillage des actifs de l'entreprise.
- Développer certaines sections pour fournir des conseils plus clairs, y compris avec des exemples concrets supplémentaires.
- Fournir une spécificité supplémentaire dans certaines sections en fonction de la croissance continue de l'entreprise et des domaines d'intérêt opérationnel.
- Regrouper plus efficacement les concepts clés pour améliorer davantage l'expérience du lecteur.

## Le conseil d'administration de Vertiv

Au 1er janvier 2022, notre Conseil comprenait neuf membres et trois comités permanents : Comité d'audit, Comité de rémunération et Comité de nomination et de gouvernance d'entreprise.

Nous séparons actuellement les rôles de Président du Conseil et de Président-directeur général. Cette structure permet au Conseil d'administration d'exercer efficacement son rôle dans la supervision de Vertiv tout en permettant à notre Président-directeur général de se concentrer sur la gestion de la conduite quotidienne de nos activités. Le Conseil peut examiner et modifier sa structure de leadership à l'avenir. Lors de l'évaluation des membres potentiels du Conseil d'administration, le Comité de nomination et de gouvernance d'entreprise prend en compte un large éventail de facteurs, notamment l'expérience, les compétences, l'expertise, la diversité, l'intégrité personnelle et professionnelle, le caractère, le jugement professionnel, la disponibilité en tenant compte d'autres engagements, le dévouement et les conflits d'intérêts.

Pour plus d'informations sur la gouvernance d'entreprise chez Vertiv, veuillez consulter notre site Web et notre [Déclaration de procuration 2022](#).

## Confidentialité des données et cybersécurité

En tant qu'entreprise internationale présente dans environ 45 pays et avec des clients dans plus de 130 pays, Vertiv adopte une approche complète pour protéger les données et les informations de ses employés, de son entreprise et de ses clients.

### Confidentialité des données

Vertiv a mis en place plusieurs systèmes pour aider à la conformité aux lois applicables en matière de protection des données dans les juridictions dans lesquelles nous opérons. Notre [Politique de confidentialité](#) décrit la manière dont Vertiv et ses filiales et sociétés affiliées peuvent collecter, utiliser et partager des données personnelles et les choix de confidentialité offerts lors de l'utilisation de nos services. Les employés suivent une formation annuelle sur la confidentialité des données. Nos équipes informatiques (IT) et juridiques sont chargées de surveiller la conformité à notre Politique de confidentialité.

### Cybersécurité

Vertiv utilise une approche de « défense en profondeur » pour sécuriser les informations de l'entreprise et des clients. Cette méthode utilise des mécanismes superposés pour protéger les systèmes et les données, de sorte que si une défense échoue, il y en a une autre pour prévenir les attaques et les violations. Nos systèmes sont conformes aux normes [NIST 800-171](#) et [ISO 27001](#). En fonction de leur rôle dans l'entreprise, les employés suivent une formation à la cybersécurité jusqu'à une fois par mois, y compris des tests de « phishing ». Tous les employés et de nombreux sous-traitants et consultants sont tenus de suivre une formation annuelle de sensibilisation à la cybersécurité. La responsabilité ultime de notre fonction de cybersécurité incombe à notre Directeur de l'information.

### Sécurité des produits

Notre modèle de défense en profondeur s'applique également aux produits et solutions que nous fournissons à nos clients. L'interconnectivité de nos produits et les informations sensibles contenues dans les infrastructures numériques qu'ils prennent en charge en font un aspect essentiel de nos offres. Nous travaillons avec nos clients pour mettre en œuvre des mesures de sécurité dans la conception et la fabrication de nos produits afin que les normes de sécurité appropriées, qui peuvent inclure [UL 2900-2-2 IOT](#) et [ISA/CEI 62443](#), soient respectées.

Notre équipe de réponse aux incidents de sécurité (SIRT) examine, valide et corrige les vulnérabilités qui nous sont soumises. L'objectif de la SIRT est de minimiser les risques de sécurité en fournissant des informations en temps opportun et en corrigeant les vulnérabilités de notre réseau, de nos propriétés Web et de nos produits. Ceci regroupe des logiciels, du matériel, des services et des solutions.

### Droits de l'Homme

Vertiv respecte la dignité et les droits fondamentaux des personnes et attend de la part de ses fournisseurs et partenaires qu'ils fassent de même en suivant un processus de certification. Nous supportons et souhaitons être en parfait accord avec les principes du [Pacte mondial](#) et de la [Déclaration universelle des Droits de l'Homme des Nations Unies](#), et nous nous efforçons de les respecter. Pour des informations détaillées, consultez notre [Politique relative aux droits de l'Homme](#), qui s'applique à Vertiv et à nos divisions, filiales, succursales et unités opérationnelles, ainsi qu'à tous les partenariats et coentreprises dans lesquels Vertiv a des responsabilités de gestion. La Politique des droits de l'Homme énonce les exigences et interdictions, le cas échéant, sur les sujets suivants, entre autres :

- Travail forcé, esclavage ou servitude pour dettes
- Travail des enfants
- Recrutement
- Salaires
- Travailleurs migrants
- Documentation
- Égalité des chances
- Discrimination, harcèlement et violence sur le lieu de travail
- Représailles
- Impacts environnementaux
- Confidentialité des données
- Logement des travailleurs

Voir également, Chaîne logistique responsable, [page 15](#).



« Nous collaborons avec nos clients et les acteurs du secteur pour construire des infrastructures numériques pérennes dans le but d'augmenter leur rendement énergétique et leur fiabilité. »

### Faits marquants ESG 2020-2021

Tout au long de ce rapport, vous trouverez plus d'informations sur les exemples suivants d'actions récentes prises par Vertiv.

<b>Environnement</b>	<b>Introduit</b>	<b>Rejoint</b>	<b>Réalisé</b>	<b>Comparé</b>
	Les produits nouveaux et améliorés qui favorisent le rendement énergétique	Plusieurs partenariats industriels visant, entre autres, à développer des innovations en matière d'énergie/eau/énergie alternative	Un examen interne préliminaire de nos émissions de gaz à effet de serre (GES) de portées 1 et 2	Les activités de performance et d'amélioration pour réduire nos émissions opérationnelles de gaz à effet de serre
<b>Social</b>	<b>Atteint</b>	<b>Accélééré</b>	<b>Reconnu</b>	<b>Engagé</b>
	Plus de 10% de réduction d'une année sur l'autre des blessures enregistrables selon le taux total d'accidents déclarables (TRIR)	Se concentrer sur l'embauche en début de carrière grâce à des programmes adaptés localement	Femmes occupant un poste de direction et emplois aidés pour les anciens combattants	En renforçant nos communautés à travers le monde grâce au bénévolat, aux événements et aux dons
<b>Gouvernance</b>	<b>Mise à jour</b>	<b>Établie</b>	<b>Réalisée</b>	<b>Publiée</b>
	Le Code de conduite Vertiv souligne les valeurs fondamentales de Vertiv	Un Comité directeur exécutif ESG et une Équipe de déploiement ESG interfonctionnelle (décrits à la page suivante)	Programme de formation mené pour les fournisseurs en matière de droits de l'Homme	Notre Déclaration et notre Politique de lutte contre la traite des êtres humains



## Notre approche des enjeux ESG

Nous prévoyons de développer une stratégie solide et proactive afin de gérer les questions ESG et créer de la valeur à long terme pour notre entreprise et de nombreuses parties prenantes. Cela inclut nos clients, investisseurs, employés, partenaires commerciaux et de la chaîne logistique, et enfin les communautés dans lesquelles nous travaillons et vivons.

Répondre à la demande croissante de données et d'infrastructures numériques critiques tout en atténuant simultanément les impacts environnementaux de nos opérations et de nos produits et en gouvernant et gérant notre entreprise de manière responsable est au cœur de notre approche de l'ESG.

L'atténuation des impacts environnementaux comprend les mesures prises pour réduire la consommation électrique et les émissions de gaz à effet de serre (GES), gérer les matériaux et les déchets dans le cadre de nos propres activités et fournir aux clients des produits et des solutions innovants qui les aident à réduire leur propre consommation d'énergie et d'eau. La gouvernance et la gestion responsable de notre entreprise comprennent, sans s'y limiter, l'encouragement de la DE&I, le respect des droits de l'Homme, le développement de nos employés, la mise en œuvre de mesures de confidentialité des données et de cybersécurité, l'établissement de politiques et de codes qui énoncent les attentes pour notre propre comportement et celui de nos fournisseurs, et le travail pour protéger les intérêts de notre entreprise, de nos actionnaires et d'autres parties prenantes.

### Gouvernance et gestion ESG chez Vertiv

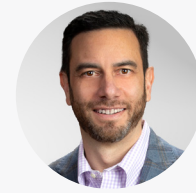
La responsabilité de la performance ESG commence au sommet. Notre Conseil d'administration est régulièrement tenu informé de nos efforts et performances ESG, en particulier en ce qui concerne les risques et les opportunités pour l'entreprise. Notre Comité directeur exécutif ESG, composé de cadres dirigeants et d'autres dirigeants mondiaux, aide à façonner et à guider notre stratégie, nos programmes, nos politiques et nos performances ESG. Ce comité se réunit tous les trimestres et s'implique au sein de notre Conseil pour partager les informations et les progrès ESG. En 2021, le Conseil a reçu des informations sur les actions Vertiv suivantes et plus encore :

- Collecte et évaluation internes de notre inventaire de gaz à effet de serre de portées 1 et 2<sup>1</sup>
- Établissement de plans internes pour réduire notre empreinte énergétique et nos déchets
- Mise en œuvre des systèmes de sécurité des produits et des ressources de formation
- Progression de la DE&I
- Publication de notre Déclaration et de notre Politique de lutte contre la traite des êtres humains
- Organisation de formations sur le respect des droits de l'Homme

<sup>1</sup>L'inventaire des gaz à effet de serre de portées 1 et 2 est basé sur la méthodologie du Protocole des GES, sur les données déclarées par les grandes installations (> 50 000 pieds carrés ou > 100 employés par site) et sur une estimation pour les petites installations. Ces données ne sont pas rapportées, car nous affinons nos méthodes de collecte de données et que nous cherchons à obtenir une vérification ou un audit par un tiers pour les déclarations futures.

### Comité directeur exécutif ESG

Notre Directeur de la stratégie et du développement, qui rend compte au Conseil, dirige notre Comité directeur exécutif ESG, qui comprend la représentation des dirigeants suivants :



**Gary Niederpruem**  
Directeur Stratégie et Développement



**Stephanie Gill**  
Directrice juridique



**Jason Forcier**  
Directeur des opérations et Vice-président exécutif, Infrastructure et Solutions



**Sheryl Haislet**  
Directrice des Systèmes d'information



**Lynne Maxeiner**  
Vice-présidente, Trésorerie et relations avec les investisseurs



**Jessica McGinnis**  
Vice-présidente, Installations mondiales et sécurité



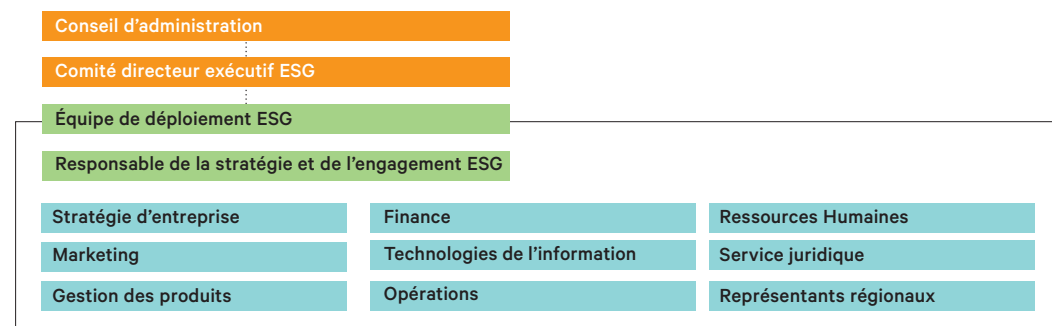
**Stephen MacGuidwin**  
Responsable mondial de la conformité

Notre Équipe de déploiement ESG est un groupe mondial et interfonctionnel, représentant pratiquement tous les aspects de notre activité.





## Le suivi ESG en un coup d'œil



En plus de la supervision de la direction, notre Équipe de déploiement ESG, dirigée par le Responsable de la stratégie et de l'engagement ESG, est un groupe mondial et interfonctionnel, représentant pratiquement tous les aspects de notre activité. L'Équipe de mise en œuvre comprend plus de 20 dirigeants et contributeurs dans plusieurs domaines de travail, et de nombreux autres membres qui facilitent les actions ESG dans l'ensemble de l'entreprise. L'équipe est chargée de faire des recommandations au Comité directeur exécutif ESG, et de mettre en œuvre et de rendre opérationnelle notre stratégie ESG.

## Principaux domaines d'intervention

Nous concentrons notre approche des questions environnementales et sociales sur les sujets qui comptent le plus pour notre entreprise et nos parties prenantes. Peu de temps après le lancement de Vertiv en tant qu'entreprise autonome, nous avons engagé un expert tiers pour mener un exercice de recherche, appelé évaluation de la matérialité, afin d'identifier et d'aider à hiérarchiser ces sujets.

Dans le cadre de cette évaluation, nous avons collaboré avec des leaders et des experts interfonctionnels Vertiv du monde entier, ainsi qu'avec les clients et des analystes du secteur. Nous avons également pris en compte des normes et cadres clés tels que la Global Reporting Initiative (GRI), le Sustainability Accounting Standards Board (SASB) et les Objectifs de développement durable (ODD) des Nations Unies.

Au cours de ce processus, nous avons identifié les 10 sujets suivants, classés par ordre alphabétique, comme étant les plus pertinents pour nous (veuillez consulter la section Index des rapports de ce document pour les définitions de chaque sujet) :

- Changement climatique et autres impacts environnementaux (Pages 17 à 23)
- Engagement communautaire (Pages 40 à 45)
- Sécurité des données (Page 9)
- DE&I (Pages 32 à 35)
- Attirance, rétention et développement des employés (Pages 36-38)
- Éthique et intégrité (Page 8)
- Santé et sécurité (Pages 26 à 29)
- Fiabilité des produits et des systèmes (Page 23, ISO 9001)
- Gestion de la chaîne logistique (Page 15)
- Technologie et innovation (Pages 18 à 21)

En 2021, nous avons examiné de nouveau les résultats de l'évaluation et avons déterminé que plusieurs sujets avaient pris de l'importance pour notre entreprise et nos parties prenantes. Il s'agit notamment de la DE&I, de la gestion de la chaîne logistique, du changement climatique et d'autres impacts environnementaux.

### Connexion aux ODD de l'ONU

Parallèlement à notre évaluation de la matérialité, nous avons également évalué la manière dont nos sujets identifiés sont liés aux ODD de l'ONU au niveau cible. Bien que nous reconnaissons que les 17 objectifs soient importants, nos sujets de matérialité sont étroitement liés aux éléments suivants : #4 Éducation de qualité, #5 Égalité des sexes, #6 Eau potable et assainissement, #8 Travail décent et croissance économique, #9 Innovation et infrastructure industrielle, #10 Inégalités réduites, #11 Villes et communautés durables, #12 Consommation et production responsables, #16 Paix, justice et institutions solides, et #17 Partenariats pour les objectifs.

## Chaîne logistique responsable

Vertiv compte sur de nombreux fournisseurs partenaires du monde entier pour fournir des composants manufacturés, des métaux traités, des logiciels, des services professionnels, une assistance logistique et des services sous-traités. Vertiv attend de ses fournisseurs qu'ils projettent ses valeurs et ses principes, qu'ils restent au fait des nouvelles technologies, qu'ils agissent avec intégrité et qu'ils traitent les personnes et l'environnement avec respect. Nous collaborons avec ceux que nous pensons être des fournisseurs qui font preuve de responsabilité sociale et d'engagement envers l'équité et l'honnêteté.

Nos fournisseurs varient en fonction de la nature de leur entreprise, de la taille, de l'emplacement, du type de main-d'œuvre et de la portée de leurs propres chaînes logistiques en amont. Tous les fournisseurs sont tenus de respecter les principes décrits dans notre [Code de conduite des fournisseurs](#), qui comprend les sujets suivants et plus encore : conformité aux lois et réglementations applicables, éthique, lutte contre la corruption, propriété intellectuelle, droits de l'Homme et conditions de travail, et environnement. Vertiv peut mettre fin à sa relation avec un fournisseur si celui-ci ne respecte pas le Code de Conduite des fournisseurs.

**Intégration des fournisseurs** - Les nouveaux fournisseurs directs, indirects et de services doivent effectuer un enregistrement en ligne détaillé pour confirmer l'exactitude de leurs données dans les systèmes Vertiv et affirmer qu'ils ont lu et accepté les conditions du Code de conduite des fournisseurs de Vertiv. Avant l'intégration, les fournisseurs de production font l'objet d'un audit fournisseur Vertiv, exécuté par un expert de la chaîne logistique de Vertiv, couvrant la conformité, la qualité et les pratiques commerciales clés.

**Diligence raisonnable à l'égard des fournisseurs** - Vertiv mène des enquêtes périodiques auprès de ses fournisseurs pour déterminer leur niveau de risque de violation des droits de l'Homme et de non-conformité environnementale (p. ex., REACH et RoHS dans l'Union européenne) en fonction de leurs réponses, ainsi que des pratiques commerciales contraires à l'éthique concernant l'extraction et le traitement des minéraux de conflit et du cobalt. Notre Code de conduite des fournisseurs fournit plus de détails sur les normes auxquelles nous attendons que nos fournisseurs adhèrent. Les entreprises sont sélectionnées pour faire partie de notre processus d'enquête en fonction de leur valeur stratégique pour Vertiv et de leurs activités dans les régions à risque du monde.

En 2021, nous avons interrogé nos fournisseurs directs et indirects représentant collectivement 48% de nos dépenses au sujet de la lutte contre la traite des êtres humains et l'esclavage. En 2021 également, nous avons enquêté sur nos fournisseurs directs représentant 66% de nos dépenses au sujet des minéraux de conflit potentiels (3TG) ; et nous avons enquêté sur nos fournisseurs directs représentant 45% de nos dépenses au sujet du cobalt potentiel.

Nous ajoutons une composante d'action corrective au programme en 2022 pour les fournisseurs qui sont habituellement non conformes à leurs divulgations ou inadéquats dans leurs programmes et politiques. Les mesures correctives peuvent inclure leur placement sur une liste restreinte de fournisseurs avec une réduction associée de nos dépenses et le potentiel d'escalade conduisant jusqu'à la résiliation des activités avec Vertiv.





# Pour notre planète

Construire un monde meilleur

Vertiv s'efforce de répondre à la demande mondiale importante de données et d'infrastructures numériques critiques qui la prennent en charge, tout en atténuant les impacts environnementaux de ces infrastructures. Nous pensons qu'il est important d'être attentif à la conception, au développement, à l'utilisation et à l'élimination des produits pour assurer la longévité de notre secteur. Notre culture de l'innovation nous guide à la fois dans notre fonctionnement interne et dans la manière dont nous conseillons et créons des solutions pour nos clients.

Les datacenters, les sites cellulaires et les autres composants qui constituent la colonne vertébrale numérique mondiale nécessitent d'énormes quantités d'énergie et génèrent des niveaux élevés de chaleur lors du processus. Nos experts du monde entier travaillent en collaboration pour développer une technologie permettant de relever ces défis. Nous concevons, fabriquons, installons et entretenons des infrastructures numériques critiques destinées à fonctionner plus efficacement en utilisant moins d'énergie et d'eau. Nous nous efforçons également de réduire notre empreinte énergétique, nos émissions, notre eau et nos déchets dans nos usines et installations. En outre, nous fonctionnons avec des associations industrielles et d'autres partenaires pour faire des progrès dans ces domaines.

## Œuvrer pour des solutions durables pour nos clients

Notre approche pour répondre aux demandes de nos clients en matière d'infrastructure numérique critique croissante, tout en les aidant à réduire leur impact sur l'environnement, repose sur cinq principes clés que nous nous efforçons de respecter lors du développement et de la livraison de solutions et produits hautement performants :

**Rendement élevé** – Concevoir des solutions efficaces en matière d'énergie et d'eau pour le marché.

**Haute fiabilité** – Construire des équipements résilients, durables et faciles à entretenir.

**Faible impact** – S'efforcer de comprendre et de limiter les processus de fabrication qui peuvent avoir des impacts environnementaux négatifs, et mesurer et augmenter l'utilisation de matériaux recyclés dans nos produits et emballages de produit.

**Faible contact** – Permettre un dépannage à distance, des services d'optimisation et des systèmes plus connectés pour améliorer et réduire l'impact environnemental des pratiques de maintenance.

**Économie circulaire** – Réutiliser, remettre à neuf ou recycler les équipements et matériaux en fin de vie.



## Refroidissement

Nous sommes convaincus que nous sommes en position de leader dans les solutions de refroidissement économes en énergie et en eau. Nos systèmes de refroidissement sans eau ont économisé des milliards de litres d'eau par an dans le monde entier depuis leur lancement en 2013. Par exemple, notre [système de refroidissement Freecooling Liebert® PDX](#) avec économiseur avec pompage de réfrigérant permet d'économiser jusqu'à 15 millions de litres d'eau par an, par unité, par rapport aux modèles précédents.

Nous avons également été l'un des pionniers de l'utilisation de régulateurs de refroidissement au niveau du système permettant aux systèmes de refroidissement au sein du datacenter de collaborer afin de réduire la consommation électrique. La régulation de supervision du système de refroidissement Liebert® iCOM™, par exemple, offre un rendement jusqu'à 40% supérieur pour la gestion de l'infrastructure de refroidissement du datacenter par rapport à l'absence du système.



## Solutions d'alimentation

Vertiv propose des solutions d'alimentation écoénergétiques qui consomment moins d'énergie que nos anciens modèles. Par exemple, notre [onduleur Liebert® EXL S1 avec mode on line dynamique](#) peut augmenter le rendement énergétique de jusqu'à 5% et réduire les pertes d'énergie de jusqu'à 75% par rapport à un modèle traditionnel. De plus, au sein de notre portefeuille, nous proposons des onduleurs certifiés ENERGY STAR dans huit gammes de produits, couvrant plus de 70 modèles.



## Énergies renouvelables

Les solutions Vertiv peuvent exploiter l'énergie provenant de sources renouvelables. Cela inclut notre convertisseur solaire Vertiv™ eSure™ qui connecte les panneaux solaires aux charges d'alimentation -48 V DC utilisées dans les réseaux de télécommunications. Nous utilisons également des technologies qui stockent l'excès d'énergie provenant de sources renouvelables, telles que des batteries lithium-ion écoénergétiques qui se rechargent et se rétablissent rapidement.

Pour les sites cellulaires de télécommunications, nous proposons des énergies solaires qui peuvent être utilisées comme sources d'alimentation principales pour les installations distantes hors réseau électrique et comme sources d'énergie supplémentaires pour celles qui sont connectées au réseau. Nos redresseurs à haut rendement aident les opérateurs de télécommunications à économiser de l'énergie et à réduire les émissions associées à la production d'énergie.

Nous proposons, en outre, des services et des outils à l'échelle du système, qui aident les clients à réduire leur consommation d'énergie. Par exemple, il y a plus d'une décennie, nous avons introduit l'un de ces outils, [Energy Logic](#), comme feuille de route open source qui aide les gestionnaires d'installations à identifier les moyens de réduire la consommation d'énergie au sein de leurs activités.



## Avancées primées

Lors du 9e Sommet chinois sur le code des datacenters en 2021, Vertiv a remporté deux prix pour les technologies économes en carbone. Notre technologie intégrée à fréquence variable et à économie d'énergie à grande échelle a remporté le premier prix, et notre architecture flexible d'alimentation électrique et de distribution, ainsi que notre ensemble de micromodules adaptatifs d'intelligence artificielle (IA) se sont classés en deuxième position. Nous avons conçu pour réduire à la fois la consommation électrique et les coûts d'exploitation des datacenters. Le sommet a réuni des entreprises et des leaders d'opinion pour discuter des tendances et présenter des solutions innovantes.



**Solution client :**  
**Gravir une montagne (plus) verte**

Green Mountain, l'un des plus grands opérateurs de datacenters des pays nordiques, a fait appel à Vertiv pour fournir un système de refroidissement très économe en énergie pour son installation DC1-Stavanger construite dans une ancienne installation de stockage de munitions de l'OTAN, au cœur d'une montagne norvégienne. [Vertiv a installé des unités périphériques à eau glacée Liebert® PCW](#), offrant à l'installation 5 mégawatts (MW) de puissance frigorifique supplémentaire. Et en se basant sur l'efficacité énergétique de l'alimentation (PUE\*) de l'équipement, Green Mountain prévoit que celui-ci améliorera le rendement énergétique global de la colocation, qui est déjà extrêmement élevé.



**Solution client :**  
**L'efficacité pour Keele**

Reconnue dans le monde entier pour sa culture de durabilité enracinée, l'Université Keele a choisi de moderniser ses équipements de protection électrique afin de réduire la consommation électrique des datacenters sur le campus en déployant l'onduleur Vertiv™ Liebert® APM. La nature évolutive de la conception de l'ASI offre à Keele un degré élevé de flexibilité tout en offrant un rendement énergétique allant jusqu'à 99% grâce à son fonctionnement en mode ECO.

\*La PUE est le rapport entre l'énergie totale de l'installation et l'énergie de l'équipement IT.

## Collaborer pour progresser

Vertiv croit en la collaboration avec ses clients, ses pairs et d'autres leaders du secteur sur les questions environnementales concernant les infrastructures numériques critiques. Voici quelques exemples de ces efforts :

- Le projet EcoEdge PrimePower (E2P2) :**  
E2P2 est un projet de recherche financé par l'Union européenne qui vise à développer des piles à combustible à faible impact environnemental et à démontrer qu'elles fournissent des solutions d'alimentation économiques et résilientes de premier choix pour l'environnement des datacenters. Vertiv fait partie d'un consortium contribuant au projet E2P2.
- L'Alliance des infrastructures numériques durables (SDIA) :**  
La SDIA est un réseau à but non lucratif de plus de 100 membres et partenaires à travers l'Europe et au-delà, qui s'efforce de catalyser la transition vers une économie numérique durable. La SDIA rassemble des parties prenantes de tous les secteurs et domaines, publics et privés, pour réaliser sa [feuille de route](#) vers une infrastructure numérique durable d'ici 2030. Vertiv applique son expertise, sa portée mondiale et sa position de leader dans plusieurs domaines technologiques clés des datacenters pour soutenir la mission de la SDIA.
- L'Association européenne des datacenters (EUDCA) :**  
L'EUDCA contribue à l'élaboration du [Climate Neutral Data Centre Pact](#), Pacte relatif aux datacenters neutres sur le plan climatique, une initiative d'autorégulation majeure définissant des directives pour aider à atteindre l'objectif de la Commission européenne pour les datacenters neutres sur le plan climatique d'ici 2050. Vertiv est l'une des quelques entreprises sélectionnées participant à ce pacte pour examiner, commenter et aider à guider la réponse à la Commission européenne.
- Programme de partenariat RISE :**  
RISE, un partenaire universitaire et de centre de recherche clé pour Vertiv, supervise un programme visant à aider le secteur des datacenters à s'autoréguler pour réduire son impact environnemental. Nous contribuons au développement de nouvelles technologies, solutions système et composants visant à améliorer le rendement énergétique et celui des ressources des datacenters.



**Collaboration client :**  
**Banc d'essai pour Orange**

Orange S.A., une entreprise mondiale de télécommunications engagée à atteindre zéro émission nette de carbone d'ici 2040, a demandé conseil à Vertiv sur la manière de rendre ses stations de base pour téléphones mobiles plus économes en énergie. Nous avons travaillé avec Orange sur un projet conjoint visant à développer une solution d'Edge Computing préfabriquée équipée de technologies de refroidissement et d'alimentation. Ce module adaptable de validation de concept sert désormais de laboratoire où Orange et ses collaborateurs peuvent développer et tester des stations de base de téléphones mobiles plus économes en énergie.



## Amélioration continue des activités

Nous nous efforçons de réduire l'empreinte carbone de nos activités, et nous cherchons à réduire et, dans la mesure du possible, à éliminer les déchets dangereux grâce à la réduction de la source et au recyclage. Dans l'ensemble de nos installations mondiales, nous mettons en œuvre des processus, des procédures et des politiques pour suivre et atténuer les impacts environnementaux. Nous sollicitons également des équipes locales pour identifier des plans d'action pour la conservation de l'énergie et de l'eau, et la réduction des émissions de GES.

Dans le cadre de son objectif d'amélioration continue, Vertiv se sert du système d'exploitation Vertiv (VOS) comme approche à l'échelle de l'entreprise pour former les employés à l'identification et à l'élimination des déchets dans ses processus de production, et les responsabiliser à cet égard. Comme décrit ci-dessous, nous nous efforçons d'établir une base de référence de notre empreinte environnementale mondiale, qui nous aidera à définir et à travailler à l'établissement et à la réalisation des objectifs environnementaux.

### Analyse comparative des performances par rapport aux meilleures pratiques du secteur

En 2021, Vertiv a travaillé avec un service de conseil environnemental externe pour concevoir sa méthodologie de collecte environnementale, ses performances de référence et ses références aux objectifs d'amélioration potentiels. Les méthodologies et la collecte initiale des émissions de gaz à effet de serre (GES) de portées 1 et 2 sont largement basées sur le [Protocole des GES](#), un partenariat entre le World Resources Institute (WRI) et le World Business Council for Sustainable Development (WBCSD). Les activités d'analyse comparative se sont penchées sur les objectifs des pairs du secteur et ont mené des initiatives de définition d'objectifs telles que l'initiative Science Based Targets (SBTi). La SBTi est un partenariat entre CDP, le Pacte mondial des Nations Unies, le World Resources Institute et le World Wide Fund for Nature qui aide les entreprises à mieux comprendre combien et à quelle vitesse elles doivent réduire leurs émissions de dioxyde de carbone pour prévenir les pires effets du changement climatique. Sur la base de cette analyse, nous évaluons et développons des objectifs et des plans d'action pour atteindre la réduction des émissions de gaz à effet de serre (GES) de portées 1 et 2.

### Forger un chemin vers l'avenir

Notre objectif initial est d'alimenter davantage de nos installations en énergies renouvelables, d'investir dans une flotte de véhicules de services à faible consommation de carburant comprenant davantage de véhicules électriques et à propulsion alternative, et d'améliorer l'efficacité de nos installations. Ce dernier comprend l'installation de plus de solutions d'éclairage LED, la mise à niveau des ventilateurs et l'utilisation de méthodes plus efficaces pour tester de nouveaux équipements et charger les batteries des chariots élévateurs, entre autres.

Nous continuerons à travailler avec les responsables locaux des installations et des achats pour mettre en œuvre des initiatives d'amélioration environnementale et de nous appuyer sur les changements que nous avons déjà mis en œuvre dans nos sites à travers le monde. Toutes nos installations sont régies par notre Politique EHS d'entreprise, qui détaille la supervision, les responsabilités et la formation pour favoriser des lieux de travail sûrs et respectueux de l'environnement pour nos collaborateurs, visiteurs et clients. Nous abordons plus en détail la Politique EHS dans la [section Santé et Sécurité](#) de ce rapport.

### Systèmes de gestion environnementale

Vertiv a utilisé des systèmes de gestion environnementale dans ses installations de fabrication à travers le monde. Nous avons développé ces systèmes conformément aux normes reconnues à l'échelle mondiale de l'ISO, l'[Organisation internationale de normalisation](#), et nous nous efforçons d'obtenir la certification ISO pour tous nos systèmes de gestion environnementale et énergétique à l'échelle mondiale.

#### Nombre de nos sites ont déjà reçu les certifications ISO suivantes :

- [ISO 14001 : Systèmes de gestion environnementale](#), qui spécifient les exigences requises pour améliorer systématiquement la gestion environnementale.
- [ISO 9001 : Gestion de la qualité](#), qui définit les critères d'un système de gestion de la qualité pour aider les clients à obtenir des produits et services cohérents et de bonne qualité.
- [ISO 45001 : Systèmes de gestion de la santé et de la sécurité au travail \(SST\)](#), qui spécifient les exigences d'un système de gestion SST et donnent des conseils pour son utilisation.

Visitez notre [site Web](#) pour obtenir une liste complète des sites Vertiv ayant obtenu la certification ISO pour leurs systèmes de gestion.

### Acheter des énergies renouvelables en Slovaquie

La consommation annuelle d'électricité d'environ 4 000 MWh dans notre usine de fabrication de Nové Mesto, en Slovaquie, est un exemple des efforts des employés locaux pour réduire les émissions de GES. Début 2021, les dirigeants du site ont conclu un contrat avec le fournisseur de services publics local pour acheter 100% d'énergie renouvelable.



« Nous nous efforçons d'obtenir la certification ISO pour tous nos systèmes de gestion environnementale et énergétique à l'échelle mondiale. »



# Pour nos collaborateurs

Créer une culture selon laquelle chacun peut donner le meilleur de lui-même



## La culture de Vertiv favorise l'innovation des employés.

De la direction à l'atelier de fabrication, nous nous mettons au défi de donner vie à des idées et de lancer de nouveaux projets au sein de nos équipes.

Notre culture de 'retrousser ses manches' crée un environnement dans lequel les employés sont habilités à collaborer, apprendre et enseigner aux autres à travers leurs expériences. Nous recherchons des personnes qui mettent l'accent sur l'apprentissage par l'expérience, le travail d'équipe, l'honnêteté et l'intégrité, et qui partagent nos valeurs fondamentales.

Nous pensons que notre capacité à attirer et à retenir du personnel talentueux est vitale et nous passons beaucoup de temps à discuter des tendances en matière de recrutement, de développement et de récompenses, de santé, de sécurité et de bien-être.

## Nos valeurs fondamentales

- Agir en propriétaire
- Adopter une attitude positive dans toutes les interactions avec les employés
- Faire votre travail avec passion
- Vous mettre au défi dans votre développement personnel
- Chercher sans relâche à dépasser les attentes des clients
- Aider les autres à réussir en équipe
- Assumer rapidement nos propres erreurs
- Parler aux gens et non pas à leur sujet
- Créer une culture où chacun peut donner le meilleur de lui-même

## Transformer les valeurs en comportements

### Nos valeurs sont bien plus que des mots sur papier.

Nous attendons de nos employés qu'ils les suivent et qu'ils affichent divers comportements, notamment :

- Se connaître et apprendre
- Adopter l'expérience client
- Penser et agir de manière générale
- Favoriser le changement et l'innovation
- Favoriser les relations collaboratives
- Prendre des risques intelligents
- Obtenir des résultats
- Être un leader



**Pleins feux sur l'Asie :**

**Vertiv reçoit des compliments à l'égard de son lieu de travail**

Nous souhaitons améliorer l'expérience sur le lieu de travail de manière à aider nos employés à être satisfaits de leur travail et à continuer à soutenir nos objectifs commerciaux. Nous sommes également fiers de la reconnaissance reçue pour nos efforts.



## Priorité à la santé, à la sécurité et au bien-être

Pour que l'innovation prospère, nous pensons qu'un lieu de travail sûr et sain est essentiel. Vertiv priorise la santé et la sécurité de notre personnel mondial et de toute personne qui entre dans nos installations ou interagit avec nos produits. Nous pensons que nous avons une stratégie EHS efficace qui est clairement démontrée dans notre registre de sécurité, y compris notre taux total de blessures enregistrables par rapport à certains pairs.

### Politique EHS de Vertiv

Notre [Politique EHS](#) comprend les exigences et normes minimales en matière d'EHS (environnement, hygiène et sécurité) dans toute notre entreprise. Elle s'applique à tous les employés de Vertiv, ainsi qu'aux sous-traitants et visiteurs qui se trouvent dans les locaux de l'entreprise. Nous complétons cette politique par un manuel EHS qui fournit des informations sur un large éventail de sujets EHS et de politiques et procédures spécifiques au site.

La sécurité est d'une importance fondamentale pour Vertiv. Nous visons à fournir les outils, la formation et les autres ressources nécessaires pour atteindre notre objectif de réduire les risques sur le lieu de travail et d'en créer un sans blessures. Nous pensons qu'il est essentiel pour notre entreprise de créer un environnement de travail sûr. Grâce à des procédures documentées, à l'engagement de l'équipe de sécurité locale et à une culture de communication ouverte, nos employés sont encouragés à recommander des améliorations en matière de sécurité et à signaler tous les risques de sécurité qu'ils voient.

Chez Vertiv, la sécurité commence par la responsabilisation de chaque employé et de ses collègues. Nous avons construit une solide culture de la sécurité grâce à des pratiques qui comprennent l'identification et l'atténuation des risques, la définition de processus et procédures standard, le signalement et la formation pour prévenir les incidents et l'amélioration continue.



### Système de gestion de la santé et de la sécurité au travail

Nous employons un système mondial de gestion de la santé et de la sécurité au travail pour régir l'EHS. Notre système de gestion s'applique aux employés, aux intérimaires, aux prestataires, et aux sous-traitants et est équivalent à la norme [ISO 45001:2018](#), une norme internationale conçue pour réduire les risques et créer de meilleures conditions de travail et plus sûres. Plusieurs de nos installations ont reçu la certification ISO 45001:2018, et notre objectif est que toutes les installations et régions de service soient certifiées. Pour obtenir une liste complète des sites Vertiv ayant obtenu la certification ISO pour leurs systèmes de gestion, [veuillez consulter notre site Web](#).

Notre manuel EHS complet détaille les responsabilités, les réglementations et les exigences que nous mettons à la disposition de tous les employés. En outre, tous les responsables Vertiv sont tenus de promouvoir et de faire appliquer nos politiques EHS.

Les responsables EHS régionaux et fonctionnels de Vertiv sont chargés de maintenir et de mettre à jour les directives EHS, qui comprennent les procédures d'urgence, les normes de formation, les procédures de signalement des accidents, les procédures de sécurité incendie, les rôles et responsabilités, et d'autres informations importantes. Certaines installations peuvent mettre en place des mesures de sécurité supplémentaires en fonction des règlements locaux.

Tous les employés et collaborateurs temporaires sont couverts par le système de gestion de la santé et de la sécurité dans nos installations et nos opérations de service, qui sont auditées par les équipes internes au moins une fois par an pour les dangers et les risques. En outre, les sous-traitants externes et les fournisseurs travaillant pour le compte de Vertiv sont couverts par une politique de sécurité des sous-traitants dans ces mêmes opérations.

### Identifier les risques, améliorer la sécurité, tenir les personnes informées

Vertiv a mis en place des plans et des processus pour identifier les dangers liés au travail et évaluer les risques de manière régulière. Cela comprend des programmes complets de signalement des incidents et de communication des dangers, ainsi qu'une politique d'autorité d'arrêt de travail.

Notre **Programme de sécurité pour le signalement des incidents** est en place pour nous aider à signaler efficacement les blessures et les incidents aux superviseurs et responsables appropriés, à les étudier pour déterminer la cause profonde et à prendre des mesures correctives pour minimiser ou éliminer les événements futurs. Le programme s'applique à tous les employés, sous-traitants et visiteurs de Vertiv dans les installations de Vertiv, sur les sites des clients et dans d'autres sites.

Tous les employés, y compris ceux qui sont témoins d'un événement, sont tenus de signaler les incidents à leur superviseur ou responsable. Les superviseurs et les responsables sont alors tenus de s'assurer que toute blessure ou maladie bénéficie rapidement des soins médicaux. Ensuite, les superviseurs et les responsables doivent travailler avec les employés concernés pour remplir les formulaires d'enquête, effectuer une analyse des causes profondes et mettre en œuvre les contre-mesures nécessaires. Les superviseurs et les responsables sont tenus d'informer les employés concernés qu'ils ont le droit de signaler l'incident sans représailles. Les responsables de la sécurité sont chargés de superviser le signalement et l'enquête sur les accidents, ainsi que le suivi des données. Enfin, l'équipe de direction du site ou du centre de services est chargée de les aider pendant les enquêtes, de s'assurer que les enquêteurs sont correctement formés, de signer les actions correctives et de s'assurer que ces actions sont entièrement mises en œuvre.



Notre Programme de sécurité de communication des dangers fournit aux employés, visiteurs, clients et prestataires de services un accès aux informations de sécurité, de santé et d'urgence concernant les produits chimiques utilisés dans les installations ou sur les sites de travail Vertiv. Chaque fabricant ou importateur doit fournir une fiche de données de sécurité (FDS) pour tout produit chimique dangereux qu'il fournit. Les responsables de l'approvisionnement Vertiv sont tenus d'obtenir les FDS, qui sont ensuite téléchargées dans un système de gestion des FDS.

Tous les employés sont tenus de respecter les règles de sécurité, d'utiliser un équipement de protection individuelle, de signaler les conteneurs non étiquetés et de participer activement à la formation requise. Les responsables de la sécurité sont chargés de superviser le Programme de sécurité de communication des dangers tandis qu'un directeur de formation est en place pour gérer le programme de formation.

Conformément à notre politique d'autorité d'arrêt de travail, tous les employés ont l'autorité et l'obligation d'arrêter toute tâche ou exploitation s'ils estiment que le lieu de travail est dangereux. Il n'est pas permis de reprendre le travail tant que tous les problèmes et préoccupations liés aux arrêts de travail n'ont pas été traités de manière adéquate.

#### Fournir des soins sur site

Selon les besoins, nos plus grands sites de fabrication disposent de permanences médicales avec soit une infirmière, soit un médecin du travail et des infirmières de soutien, en fonction de la taille du site. Nos plus petites installations s'associent à des centres de santé locaux qui fournissent des soins pour les blessures et maladies professionnelles, les programmes de bien-être, les vaccinations et d'autres services. Tous les employés à temps plein, à temps partiel, temporaires et contractuels ont accès à nos permanences médicales. Ces permanences peuvent également soigner des sous-traitants externes et des visiteurs blessés sur site.

#### Demander l'avis des employés

Tous les employés Vertiv sont tenus de signaler les problèmes et préoccupations de sécurité à la direction sur leurs sites de travail respectifs. Les employés sont également encouragés à soumettre des suggestions et des améliorations en matière de sécurité par le biais de notre programme 'Good Catch', où nous reconnaissons et récompensons les employés pour leurs contributions. Nous encourageons activement la participation et la consultation des travailleurs dans le développement, la mise en œuvre et l'évaluation de notre système de gestion de la santé et de la sécurité au travail par le biais de comités de sécurité qui comprennent à la fois la direction et les employés. Ces comités se réunissent fréquemment pour examiner les tendances des incidents, faire des recommandations et inspecter les domaines de préoccupation. Le pouvoir décisionnel final sur les mesures correctives incombe aux membres désignés de la direction.

**Vertiv donne accès aux employés et communique des informations pertinentes sur nos efforts EHS par le biais de communications numériques, de réunions d'équipe, de conversations individuelles avec les représentants EHS et par d'autres méthodes.**

**« La mission de l'Équipe EHS de Vertiv est de protéger Vertiv et ses employés contre les risques environnementaux, sanitaires et de sécurité afin qu'ils puissent être prospères et atteindre leurs objectifs. Un système ESG (Environnemental, Social et Gouvernance) robuste est essentiel à cette mission tout en permettant à Vertiv d'être à la fois performant commercialement et socialement responsable. »**

– Dan Rapp, Directeur de la fabrication et de la sécurité environnementale

#### Dispenser la formation nécessaire

Les employés doivent comprendre leurs rôles, droits et responsabilités en matière d'EHS. Chez Vertiv, nous intégrons la formation EHS dans nos programmes de formation planifiés, dans le cadre d'un plan de formation systématique. Les domaines de formation spécifiques comprennent le signalement des incidents, les interventions d'urgence, l'équipement de protection individuelle, le verrouillage-étiquetage, l'utilisation sûre d'outils et d'autres sujets relatifs aux risques sur le lieu de travail. La formation de notre équipe de service est standardisée à l'échelle mondiale, tandis que la formation dans nos sites de fabrication est adaptée aux réglementations locales et aux types d'activités au sein des usines.

#### **Lorsque nous identifions le besoin de formation EHS, nous donnons la priorité à :**

- Formation des responsables, afin de leur permettre de comprendre pleinement leurs responsabilités, ainsi que le rôle et l'objectif des représentants EHS.
- Formation des représentants EHS, afin de leur permettre d'exercer leur fonction.
- Formation de tous les membres du personnel afin de les informer des principales dispositions réglementaires et de leurs implications pratiques, des principaux aspects de notre politique EHS, ainsi que de nos règles de sécurité majeures.
- Formation initiale et formation continue du personnel à tous les niveaux afin de les informer pleinement des nouvelles exigences et des risques encourus.
- Formation à la sécurité pour tous les employés occupant des postes techniques.

#### Protéger nos sous-traitants et nos clients

Dans l'ensemble des opérations mondiales de Vertiv, nous nous efforçons de rendre nos installations aussi sûres que possible pour tout le monde, y compris les sous-traitants externes, les fournisseurs et les clients. Nous avons une politique de sécurité des sous-traitants qui détaille les règles, réglementations et exigences pour les sous-traitants travaillant sur nos sites. Les sous-traitants doivent remplir un questionnaire de sécurité et une orientation sur la sécurité du site avant d'entrer dans nos installations. Pour les clients qui visitent nos sites pour des démonstrations de produits et d'autres raisons, nous avons des protocoles de sécurité spécifiques qu'ils doivent suivre. Nous préqualifions nos sous-traitants travaillant sur les sites des clients et examinons leurs politiques et programmes de sécurité pour déterminer si leurs attentes en matière de sécurité correspondent aux nôtres. Nous effectuons également des audits périodiques de sécurité du site pour confirmer qu'ils respectent les pratiques de travail sûres.

#### Réponse à la pandémie de COVID-19

Lorsque la pandémie de COVID-19 a commencé à se propager à l'échelle mondiale début 2020, Vertiv a répondu de manière décisive pour protéger ses employés, ses clients et les visiteurs de ses sites.

Très tôt, nous avons établi et activé un plan détaillé d'intervention en cas de pandémie dirigé par notre équipe d'intervention en cas de crise. Dans la mesure du possible, nous avons fermé des sites et demandé aux employés de travailler à distance et de réduire les déplacements afin de limiter la propagation du virus. Cependant, en tant qu'entreprise essentielle, le travail à distance n'est pas une option pour beaucoup de nos employés, y compris ceux qui occupent des postes de service et dans nos sites de fabrication. Pour eux, nous avons acheté des équipements de protection individuelle et mis en œuvre des procédures de nettoyage améliorées sur nos sites. Nous avons également mis en place des exigences de distanciation sociale et travaillé en étroite collaboration avec les autorités sanitaires locales qui ont effectué des inspections de site pour promouvoir la santé et la sécurité dans nos établissements.

Tout au long de la pandémie, nous avons limité l'accès des visiteurs à nos sites. Tous les employés et visiteurs qui sont entrés sur nos sites ont dû effectuer une évaluation et s'auto-certifier qu'ils ne présentaient pas de symptômes. De plus, nous continuons à respecter les règlements, y compris le port du masque et la distanciation sociale lorsque cela est nécessaire. Nous encourageons également tous les employés à se faire vacciner. Nous utilisons des systèmes qui suivent les cas confirmés de COVID-19, ainsi que le statut de vaccination des employés (dans les juridictions où cela est autorisé).



## Promouvoir le bien-être des collaborateurs

Vertiv reconnaît et apprécie le rôle vital que joue la santé dans le bien-être général de notre personnel, et nous fournissons de manière proactive des ressources pour informer, inspirer et protéger notre équipe mondiale. Nos permanences et partenaires médicaux ont mené des initiatives de bien-être pour leurs équipes locales. Il s'agit notamment de défis liés à l'activité, de l'arrêt du tabac, de la surveillance de la tension artérielle, d'événements liés à la santé cardiaque, et bien plus encore.

## Bien-être dans le monde entier

### *Un pas en avant en Australie*

En mai 2021, l'équipe 'Vertiv Australia and New Zealand Culture Booster' a lancé un défi de marche pour promouvoir la santé et la forme physique des employés de la région, dans le but d'atteindre un total de 2,9 millions de pas, soit l'équivalent de la distance entre Perth et Broome en Australie occidentale. Les membres de l'équipe ont fait 5 000 ou 10 000 pas par jour.

### *Travailler à domicile et pratiquer le yoga en Inde*

Par le biais d'une enquête menée auprès du personnel, les équipes des ressources humaines et de la sécurité de Vertiv Inde ont compris que les employés avaient souffert du manque d'activités physiques pendant les confinements. Pour répondre à ce besoin, les équipes ont organisé des séances de yoga virtuelles qui ont attiré la participation des employés et de leurs familles.

### *Un « bingo » à Singapour*

L'équipe de Vertiv Singapour a transformé le bien-être en un jeu tout en travaillant à domicile grâce à un défi Bingo Wellness pour l'ensemble de l'entreprise. Le jeu présentait 12 défis de bien-être organisés sur une grille en forme de carte Bingo, attribuant des prix et faisant don de nourriture à un groupe communautaire local pour chaque rangée de cinq défis terminés.

### *Favoriser le bien-être aux États-Unis*

Nous avons proposé un webinaire à nos employés américains pour qu'ils apprennent, s'entraînent et posent des questions sur leur bien-être mental et émotionnel dans le contexte de la pandémie de COVID-19 et du travail à distance.

### *Randonnée en Chine*

Les employés de Vertiv en Chine ont passé une journée complète de randonnée dans la ville de Xi'an. À la fin de la randonnée, les employés se sont réunis à l'ancienne porte d'Anyuan pour écrire leurs vœux pour un avenir radieux.







## Façonner la DE&I chez Vertiv

La diversité, l'équité et l'inclusion sont des objectifs importants pour toute entreprise, et chez Vertiv, elles signifient :

- **Diversité et mixité** : Les différences entre les personnes.
- **Équité** : Créer un accès, des opportunités et une progression équitables pour nos employés.
- **Inclusion** : Promouvoir un environnement de travail dans lequel les membres d'une équipe, les employés et les autres personnes se sentent impliqués, connectés et valorisés.

Chez Vertiv, nous pensons que les solutions innovantes sont souvent développées à partir d'une diversité de points de vue et de perspectives. Nous recherchons à privilégier un lieu de travail qui soutient et promeut la diversité, embrasse l'inclusion et cultive le respect. À cette fin, Vertiv a pris des mesures depuis son entrée en bourse en 2020.

### Construire les bases de la DE&I

Notre Code de conduite décrit les attentes de Vertiv envers nos employés et autres parties prenantes. Le Code de conduite Vertiv, entre autres, énonce certains principes clés DE&I comme suit :

- Nous promovons l'inclusion et l'égalité des chances en matière d'embauche, de conditions d'emploi, de mobilité, de formation, de rémunération et de santé au travail, sans discrimination.
- Les employés sont encouragés à élargir la diversité des groupes de candidats, et à être ouverts et accueillants à une variété de points de vue et d'antécédents différents.
- Vertiv souhaite développer et encourager une culture inclusive où les employés ont la possibilité de se développer, de s'épanouir, de faire preuve d'initiative et d'apporter des changements positifs.
- Nous croyons en la diversité, l'inclusion et l'égalité des chances non pas parce que c'est la chose juridiquement responsable à faire, mais plutôt parce que c'est la bonne chose à faire et, au final, parce qu'elle profite à Vertiv.

Notre déclaration de politique d'égalité des chances en matière d'emploi, incluse dans notre Code de conduite, stipule qu'il n'y aura aucune discrimination ou aucun harcèlement à l'encontre d'un employé ou d'un candidat sur la base de l'âge, de la race, de la couleur, de la religion, des croyances, du sexe, de l'état civil, de l'orientation sexuelle, de l'identité sexuelle, des informations génétiques, du statut de citoyenneté, de l'origine nationale, du statut d'ancien combattant protégé, de l'affiliation politique, du handicap ou de tout autre statut ou caractéristique protégé par la loi applicable.

### Les femmes dirigeantes

Malgré des progrès significatifs au cours des deux dernières décennies, les femmes restent sous-représentées dans une myriade de carrières, en particulier dans les secteurs axés sur la science, la technologie, l'ingénierie et les mathématiques (STEM).

Chez Vertiv, nous progressons dans la transformation de ce paysage. Vertiv a nommé les femmes dirigeantes suivantes au cours des deux dernières années à la tête de leurs fonctions respectives : **Sheryl Haislet**, Directrice des systèmes d'information et **Stephanie Gill**, Directrice juridique.





### 20 femmes à suivre

Capacity Media a nommé **Sheryl Haislet**, Directrice des systèmes d'information, comme l'une des 20 femmes à suivre en 2022. Ce prix célèbre le succès des femmes dans les domaines de l'IT, des télécommunications et de la technologie qui ont obtenu des résultats et atteint des jalons majeurs dans leurs domaines respectifs tout en éliminant les obstacles dans le processus. En outre, Sheryl a reçu le prix Ohio CIO Global ORBIE 2022 dans la catégorie des entreprises ayant un chiffre d'affaires annuel supérieur à un milliard USD et des opérations multinationales. L'ORBIE récompense les directeurs de l'information qui ont fait preuve d'excellence dans le leadership technologique.



### CRN, Les femmes les plus puissantes du Channel 2021 : Power 100

CRN, une publication qui fournit des actualités, des analyses et des perspectives aux fournisseurs de solutions et aux intégrateurs technologiques, a nommé **Alison Webb**, Vice-présidente du marketing Amériques chez Vertiv, dans sa liste élite des 100 femmes dirigeantes dont les idées et l'influence contribuent à la réussite du Channel. CRN a honoré Madame Webb pour ses efforts visant à accélérer l'activité Channel par le biais du recrutement de partenaires. En outre, la publication a nommé six employés Vertiv dans sa liste Women of the Channel, le précurseur de la liste Power 100.

Quels conseils donneriez-vous à quelqu'un qui envisage une carrière dans la technologie ?

**« Continuez à développer votre confiance en vous. La confiance est similaire à un muscle, vous devez quitter votre zone de confort pour la développer. Il est normal de se sentir mal à l'aise et ne succombez pas à la peur d'échouer. La conquête de la peur prévient la stagnation, renforce la confiance et facilite le développement. »**

– Sheryl Haislet, Directrice des systèmes d'information chez Vertiv

### Répondre aux besoins des membres réservistes de l'armée

Vertiv est honorée d'employer des militaires actifs et des vétérans. Notre dévouement envers ceux qui servent leur pays a été reconnu en 2021 par l'[Employer Support of the Guard and Reserve \(ESGR\)](#). Ce programme du Département de la Défense des États-Unis est conçu pour promouvoir la coopération et la compréhension entre les membres des services de réserve et leurs employeurs civils.

Les dirigeants de Vertiv ont participé à la cérémonie de déclaration de soutien ESGR dans notre ville siège de Columbus, dans l'Ohio. Nous y avons accepté la nomination de Vertiv au prix « Secretary of Defense Employer Support Freedom Award », un honneur prestigieux réservé à seulement 15 entreprises à travers les États-Unis.

Dans le cadre de notre engagement global envers nos vétérans, Vertiv offre aux employés membres du service réserviste la flexibilité nécessaire pour assister à toute formation requise et servir leurs communautés lorsqu'ils sont déployés. Qu'il s'agisse de gérer les sites de vaccination COVID-19, d'assurer la sécurité des citoyens pendant les périodes de protestation ou de répondre aux catastrophes naturelles, ces personnes bénéficient de notre soutien total.



### Instaurer une formation DE&I

En 2021, nous avons pris des mesures initiales importantes pour faire progresser nos efforts de formation DE&I.

- Nous avons commencé l'éducation et la formation des dirigeants de notre entreprise et avons piloté une session de formation sur les préjugés inconscients. Nous prévoyons de déployer ces cours à un groupe étendu de dirigeants en 2022.
- Vertiv propose des cours sur les préjugés inconscients, l'inclusivité, la diversité et l'inclusion qui sont disponibles pour les employés via la plateforme LinkedIn Learning.

### Promouvoir la sensibilisation interculturelle

Vertiv a parrainé un programme pluriannuel dans lequel certains sites ont développé des vidéos mettant en lumière leurs cultures respectives pour que les employés puissent y accéder. Les sites impliqués comprenaient l'Argentine, le Brésil, la Chine et l'Inde. De plus, nos bureaux de Manille, aux Philippines, et de Cluj, en Roumanie, ont participé à une journée d'échanges culturels, en apprenant à connaître la nourriture, la musique, le style et les autres pratiques culturelles de chacun. En Australie, nos bureaux ont célébré #HarmonyDay avec la participation de ses employés à un déjeuner international, où ils ont pu emmener la nourriture qu'ils souhaitaient partager.



# Attirer, développer et retenir les meilleurs talents

Nous reconnaissons que la concurrence pour les meilleurs talents en matière de technologie et d'ingénierie est féroce. Vertiv développe des programmes pour attirer et retenir les meilleurs talents.

## Efforts de recrutement ciblés

Vertiv a cherché à pourvoir des postes d'ingénierie et de recherche et développement (R&D) pour suivre le rythme de notre expansion rapide et de notre focalisation accélérée sur la R&D. Nous avons récemment ouvert un nouveau Centre d'excellence R&D à Monterrey, au Mexique, et étendu nos activités dans le monde entier. Nos efforts de recrutement ont permis à environ 1 300 ingénieurs qualifiés et experts en R&D de nous rejoindre au cours de la deuxième moitié de 2020 et tout au long de 2021.

## Accent mis sur le recrutement en début de carrière

Vertiv poursuit ses efforts pour recruter de jeunes professionnels pour un large éventail de postes dans toute l'entreprise. Nous travaillons à renforcer notre vivier de talents au sein de notre personnel. Il est à noter que notre plan est de convertir davantage de stagiaires en employés à temps plein et d'embaucher par le biais de programmes existants qui recrutent de nouveaux diplômés universitaires.

## Vertiv fait appel aux talents universitaires

Vertiv prévoit d'augmenter son embauche dans les universités et les écoles supérieures au cours des prochaines années. Voici quelques-unes des façons dont nous travaillons à l'exécution de ce plan :

En **Asie du Sud-Est**, Vertiv attire des talents grâce à son initiative **Programme pour les futurs ingénieurs Vertiv**. Ce programme ambitieux offre aux jeunes professionnels la possibilité de participer à des projets créatifs, de bénéficier d'un mentorat de la part d'ingénieurs Vertiv expérimentés et d'explorer les parcours de carrière dans la vente, les solutions techniques et le développement commercial et du marché.

En **Chine**, Vertiv augmente le nombre de ses embauches en début de carrière depuis plus d'une décennie. En 2021, nous avons embauché plus de 100 jeunes professionnels, principalement dans l'ingénierie et la vente. Cela représente une augmentation de 45% par rapport à 2020.

En **Inde**, Vertiv participe à un programme de formation des ingénieurs diplômés depuis 2013 et, en 2021, a embauché 25 ingénieurs pour rapidement commencer à les intégrer dans leur nouveau rôle.

Dans la **région EMEA**, le **Programme Vertiv Next Generation** est conçu spécifiquement pour les diplômés universitaires qui souhaitent accélérer leur carrière en travaillant avec des professionnels Vertiv expérimentés qui les soutiennent tout au long de leur première année dans notre entreprise et les impliquent dans un travail substantiel.

Aux **États-Unis**, nous offrons un programme important de stages d'été. En effet, nous avons eu 60 stagiaires d'été en 2021 et beaucoup rejoindront notre première vague de recrutement au sein du Développement Produit Vertiv.

En **Croatie**, notre Centre d'excellence de Zagreb travaille en étroite collaboration avec l'Université de Zagreb, un programme d'ingénierie de premier plan dans le pays, pour recruter des talents. En outre, l'équipe met en œuvre un programme pilote pour le développement de techniciens par le biais de programmes de développement de carrière.

Au **Mexique**, nous faisons progresser un partenariat avec Tecnológico de Monterrey, l'une des meilleures écoles d'ingénierie du pays. Des discussions sont en cours pour que Vertiv investisse dans des laboratoires d'ingénierie et de test à l'université même. Ensemble, nous impliquerons les étudiants à travers des projets parrainés par l'entreprise, de la planification de carrière et des opportunités post-universitaires.

## Formation et développement sur mesure

Pour répondre à l'évolution des besoins des clients, les employés de Vertiv ont accès à un portefeuille d'expériences d'apprentissage internes, en plus des cours à la demande proposés via LinkedIn Learning. Vertiv soutient également les employés qualifiés qui souhaitent obtenir des certifications tierces supplémentaires ou des études supérieures par le biais d'un parrainage ou d'un soutien pour les frais de scolarité.

## Environ 430 000 heures de formation

En 2021, les employés de Vertiv ont reçu environ 430 000 heures de formation générale et spécifique au poste, soit une moyenne approximative de 19 heures de formation par personne\*.

Tous les nouveaux employés participent à My First 90 Days @Vertiv, une orientation qui accélère leur familiarisation avec l'entreprise et qui fournit une vue d'ensemble de haut niveau de nos produits. En 2021, nous avons également lancé un effort important pour former tous les employés à VOS, un système destiné à promouvoir l'amélioration continue et le rendement des opérations de notre entreprise.

Tous les employés reçoivent également une formation régulière sur la santé et la sécurité ([voir page 26](#)), le Code de conduite Vertiv ([voir page 8](#)) et d'autres instructions. En outre, Vertiv offre des opportunités de développement approfondies adaptées aux besoins et aux fonctions professionnelles spécifiques.

**Techniciens** - Nos techniciens reçoivent une formation approfondie pour préserver leur sécurité pendant qu'ils entretiennent nos produits sur le terrain. Tous les nouveaux techniciens suivent environ 200 heures de formation (selon la région), avant d'être déployés. Par exemple, en Amérique, les nouveaux techniciens suivent 23 jours de formation pour se préparer à leurs responsabilités sur le terrain.

Tout au long de leur emploi chez Vertiv, ils reçoivent également une formation régulière sur les mises à jour de produits et les nouveaux produits grâce à une combinaison de formation en présentiel dans l'un de nos multiples sites de l'Académie, à une formation virtuelle dispensée à distance ou par le biais de méthodes en ligne à leur rythme et à une formation sur le terrain.



**Personnel spécialisé** - Les ingénieurs concepteurs, experts IT et autres spécialistes techniques de Vertiv suivent un large éventail de formations, telles que Design for Six Sigma et des compétences numériques. Les commerciaux bénéficient d'une formation interactive régulière sur nos produits et solutions et d'une formation pour améliorer leurs compétences de vente.

**Développement professionnel** - Vertiv met à la disposition de tous les employés des programmes de développement professionnel, tels que la gestion des conflits et le renforcement de la résilience. Les personnes occupant des postes de direction ont accès à la formation des responsables et des dirigeants proposée à la demande via la bibliothèque LinkedIn Learning, ou régulièrement via des cours conçus en interne tels que Managing@Vertiv.

\*Le nombre total d'heures ne reflète pas toutes les formations, telles que les formations spécifiques à un poste dans toutes les usines.



### Académies d'apprentissage

Vertiv exploite 14 centres de formation, axés sur tous les domaines de notre entreprise. Cette approche géographiquement distribuée des campus et des enseignants est conçue pour fournir la rapidité, la cohérence et l'accès au processus de formation, permettant à nos ingénieurs de rester conformes aux normes de sécurité et à jour sur nos produits sur le terrain.

### Évaluation de la performance des employés

Les employés salariés et de services, représentant environ 65% de notre personnel, participent en ligne à notre processus complet d'évaluation annuelle des performances en quatre parties. D'autres employés peuvent également participer à des évaluations de performance, qui varient selon le pays et le lieu.

### Gestion du personnel

#### Avantages concurrentiels

Vertiv offre un éventail d'avantages aux employés à temps plein et à temps partiel, qui varient selon le pays et la région. Les employés à temps plein représentaient environ 99% de notre personnel au 31 décembre 2021\*.

Les prestations peuvent inclure, sans s'y limiter, l'assurance maladie et une assurance vie, les congés payés flexibles, les congés parentaux, les régimes de retraite, etc. Nous réexaminons nos régimes d'avantages sociaux pour répondre aux demandes d'un marché de plus en plus concurrentiel pour les talents.

Par exemple, aux États-Unis, nous avons introduit une nouvelle suite d'avantages bien-être pour 2022, sans frais pour nos employés, en plus de ce qu'ils recevaient déjà. Ceux-ci incluent :

- Des services complets d'amélioration de la santé, du bien-être, de coaching et de soutien.
- Un programme d'aide aux employés à double option dans lequel les employés peuvent utiliser notre nouveau fournisseur ou notre fournisseur actuel pour accéder à jusqu'à 10 séances gratuites de conseil sur le bien-être mental, d'aide pour trouver une garde d'enfants, d'assistance juridique, etc.
- Des prescriptions préventives génériques gratuites.
- Des économies proposées sur les interventions chirurgicales, ce qui permet aux employés de faire appel gratuitement à des prestataires de haute qualité après avoir atteint leur franchise.
- Un nouveau portail d'incitation au bien-être.
- Des programmes complets de sevrage tabagique.

\*Le pourcentage d'employés à temps plein est basé sur toutes les entités contenues dans les états financiers consolidés de Vertiv, à l'exception d'E&I.

### Transition du personnel

Lorsque les employés partent, nous menons des entretiens de départ pour obtenir des commentaires sur la manière d'améliorer l'environnement de travail et la satisfaction des employés.

Si les employés sont affectés par des réductions de personnel ou d'autres raisons, Vertiv fournit une assistance à la transition. Aux États-Unis, les services d'outplacement aident les employés sortants à obtenir de nouveaux postes avec tous les coûts payés par Vertiv. Nous fournissons un service similaire aux employés de la région EMEA. Le cas échéant, nous offrons une assistance aux employés en conformité avec toutes les lois et réglementations locales.





# Pour nos concitoyens

Au sein de notre siège social de l'Ohio et à travers le monde, Vertiv soutient les communautés dans lesquelles nous opérons grâce à des initiatives innovantes de bénévolat et de philanthropie d'entreprise. Grâce à des partenariats nationaux et locaux, notre entreprise et nos employés apportent leur soutien à ceux qui en ont le plus besoin.

Nos efforts continus pour atténuer l'insécurité alimentaire, soutenir les jeunes locaux et contribuer à l'aide aux victimes de catastrophes dans les communautés où nous vivons et travaillons illustrent ce qui fait de nous un bon concitoyen.

## S'engager dans notre communauté

### Faire équipe avec Columbus Crew SC

Vertiv est un partenaire fondateur et un fournisseur officiel d'équipement de datacenter de Columbus Crew SC, une équipe de Major League Soccer (MLS) basée dans la ville de notre siège. Grâce à notre partenariat, nous avons créé un Centre d'expérience client sur le site Lower.com Field, le tout nouveau stade de l'équipe, afin de montrer comment les produits Vertiv permettent une expérience connectée et de haute technologie pour les fans. En tant que partenaire fondateur, Vertiv s'associe à Columbus Crew sur l'engagement communautaire et les activités éducatives.

#### En 2021, ce partenariat a permis des opportunités mémorables de donations.

En juin, Vertiv a rejoint l'équipe pour organiser un événement afin de surprendre les athlètes locaux avec la nouvelle qu'ils représenteraient l'équipe de football de l'Ohio aux Jeux olympiques spéciaux de 2022 à Orlando. Les athlètes des Jeux olympiques spéciaux ont reçu une visite VIP des coulisses du stade, ainsi que des souvenirs et des équipements uniques témoignant de leur appartenance à l'équipe des Jeux olympiques spéciaux des États-Unis. Plus tard dans l'année, nous nous sommes associés à l'équipe pour faire don d'une gamme d'équipements de football à l'organisation.

De même, en octobre, Vertiv et l'équipe ont invité des enfants des Boys & Girls Clubs of Columbus et de la Coalition hispanique de l'Ohio à Columbus au stade. Ils ont eu l'occasion de participer à une visite pratique et expérimentale, notamment du Centre d'expérience client innovant. Nous avons présenté le rôle que jouent les STEM et nos produits pour garantir que la billetterie, le tableau d'affichage, les lumières et le Wi-Fi fonctionnent sans interruption, afin que tous les fans vivent une excellente expérience lors du match.





**United Way félicite l'installation d'Ironton pour son engagement communautaire**

Vertiv soutient United Way et contribue aux efforts de l'organisation pour aider les membres de la communauté à réussir dans les domaines de la santé, de l'éducation et de la stabilité financière. En mai 2021, United Way of the River Cities a récompensé notre site d'Ironton, dans l'Ohio, par trois prix :

- Le prix Impact Partner, en reconnaissance de la campagne United Way 2020 du site.
- Le prix Influenceur de l'année, pour la contribution de plus de 10 000 USD du site à l'organisation, qui a été rendue possible, en partie, par les dons des employés jumelés par l'entreprise.
- Le prix Pionnier de l'année qui a été décerné à Nona Callihan, Responsable des ressources humaines du site d'Ironton, pour son travail en tant que représentante Vertiv au United Way Corporate Community Engagement Council.

« Notre partenariat avec United Way démontre l'une de nos valeurs fondamentales : « Aider les autres à réussir en tant qu'équipe ». Notre équipe ne se limite pas aux employés du site. Ce sont également leurs conjoints, leurs familles et leurs familles élargies qui vivent et travaillent dans les communautés qu'United Way soutient. »

– Nona Callihan, Responsable des ressources humaines, Vertiv Ironton.



**Joie de Noël**

Offerte aux enfants de l'hôpital local pour enfants, grâce à l'argent collecté par nos équipes de vente sédentaire basées à Columbus, dans l'Ohio, pour acheter des jouets pour ces jeunes patients.



**\$30K**

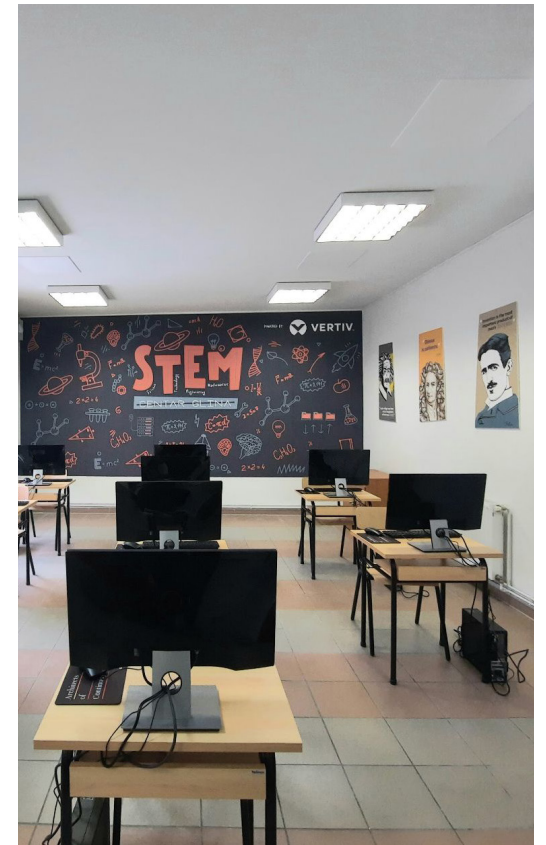
Recueillis par l'équipe Vertiv Peloton for Pelotonia, une organisation à but non lucratif basée à Columbus qui collecte des fonds pour la recherche et les traitements innovants contre le cancer au Centre de lutte contre le cancer de l'Ohio State University – Hôpital contre le cancer Arthur G. James et Institut de recherche Richard J. Solove.



**13 500 repas**

Servis sur plusieurs années à des seniors confinés à domicile dans le centre d'Ohio pendant le bénévolat hebdomadaire des employés de Vertiv avec Meals-on-Wheels, un programme qui lutte contre l'isolement des seniors et la faim grâce à la livraison de repas nutritifs, des visites amicales et des contrôles de sécurité.

## S'engager dans le monde entier



**Fournir de l'aide aux victimes du tremblement de terre en Croatie**

Fin décembre 2020, deux tremblements de terre ont frappé le centre de la Croatie avec des magnitudes de 5,2 et 6,2, détruisant les bâtiments dans toute la région et forçant les résidents à sortir dans des rues recouvertes de décombres. L'équipe Vertiv en Croatie a agi immédiatement pour aider les familles touchées en recueillant des fonds et en collectant des aliments, des vêtements et des produits d'hygiène à distribuer dans toute la région.

Nous avons également soutenu les efforts de secours dans la région en faisant don de deux conteneurs modulaires aux pompiers publics de Sisak afin de les utiliser comme espaces de bureau temporaires après que les tremblements de terre aient endommagé le siège du service.

Suite aux tremblements de terre, nos employés se sont portés volontaires auprès d'organisations de secours chaque jour, se rendant à Petrinja, l'épicentre de la catastrophe, pour soutenir ceux qui en étaient les plus touchés.



**Lutte contre l'insécurité alimentaire**

En Espagne, Vertiv a fait don de 6 000 euros à la Banque alimentaire de Madrid, redirigeant des fonds traditionnellement affectés à des fins commerciales pour aider à nourrir les personnes touchées par la pandémie de COVID-19.

**Contribution alimentaire**

Vertiv Dubai a fait un don à la campagne 100 Million Meals, organisée par les initiatives mondiales de Mohammed Bin Rashid Al Maktoum, basées aux Émirats arabes unis, pour atténuer l'insécurité alimentaire dans 30 pays à travers le monde pendant le Ramadan.

**12 000 repas**

Servis aux familles et aux enfants souffrant de pénurie alimentaire aux Philippines par le biais de la collecte de fonds de Vertiv Manille pour le Projet PEARLS, une organisation à but non lucratif qui aide les enfants à échapper à la pauvreté et à réaliser leurs rêves.

**10 vergers**

Achetés par Vertiv Royaume-Uni et Irlande dans le cadre de la campagne de plantation d'arbres « DC for Bees » pour promouvoir la biodiversité et aider à inverser le processus de diminution de la population d'abeilles en Irlande.



**Soutenir les jeunes en Chine**

Afin d'améliorer l'environnement d'apprentissage global et de renforcer l'esprit des étudiants et des enseignants, les équipes Vertiv en Chine ont financé « Project Hope Happy Music Classroom » de l'école primaire Du'an Chengbei dans la région autonome du Guangxi Zhuang. Dans le cadre de ce programme, nous avons fourni un espace aux étudiants pour qu'ils participent à l'éducation musicale et avons fait don d'instruments de musique à la Youth Pioneer Drum Corp. Nous avons également fait don d'ordinateurs et d'équipements sportifs à plus de 700 enfants de l'école.

Vertiv a également soutenu la création de la « Hope Kitchen » à l'école pour permettre aux étudiants de disposer d'un environnement de restauration plus sûr et plus sain.

Ces efforts s'inscrivent dans le cadre de l'engagement global de Vertiv Chine envers la responsabilité sociale et le don actif aux communautés locales de manière pragmatique.



**Vertiv et la crise ukrainienne**

Le conflit en Ukraine a déclenché une crise humanitaire. Le personnel Vertiv du monde entier trouve des moyens de porter assistance. Plus précisément, le personnel local très engagé qui est voisin de la région s'engage à fournir de l'aide et à soutenir les victimes, y compris les réfugiés.

À ce jour, cela inclut certaines des actions clés suivantes initiées par le personnel Vertiv via des pays tels que la Pologne, la Hongrie, la Slovaquie, la Roumanie, la République tchèque et la Croatie.

- Héberger des familles, créer des transferts transfrontaliers et autres moyens de transport.
- Fournir des denrées alimentaires et des dons par l'intermédiaire d'ONG locales (p. ex., Caritas, la Banque Alimentaire Polonaise/la Croix-Rouge et la Mission humanitaire polonaise).
- Faire du bénévolat dans les points de réception, les abris et les gares.
- Fournir une assistance linguistique par le biais de services de traduction.

Vertiv et son personnel dans la région continuent de surveiller la situation et s'engagent à fournir un soutien supplémentaire au fur et à mesure que la crise se déroule. De plus, pour soutenir cette activité, Vertiv a fourni au personnel des congés payés pour s'engager dans des initiatives de soutien direct.





# À propos de ce rapport



**Le Rapport environnemental, social et de gouvernance Vertiv 2021** a été préparé en référence aux Normes GRI 2020 et contient des informations provenant de la Norme SASB 2018 relative aux équipements électriques et électroniques. Sauf indication contraire, les données quantitatives et les indicateurs de performance ESG clés sont basés sur notre dernier exercice fiscal, qui s'est terminé le 31 décembre 2021, et comprennent toutes les entités contenues dans nos états financiers consolidés, à l'exception d'E&I, que Vertiv a acquis en novembre 2021. Certaines informations qualitatives et quantitatives couvrent les périodes précédant et suivant notre exercice fiscal 2021.

## Principales définitions

Pour clarifier la manière dont certains termes sont utilisés dans ce rapport, nous avons fourni les définitions suivantes :

**Durabilité, durables et mots similaires :** Le principe d'utiliser moins de ressources de la terre, y compris les ressources fossiles et l'eau.

**Solutions durables pour nos clients :** Produits et/ou services Vertiv qui aident les clients à réduire leur empreinte énergétique et leur consommation d'eau.

**Exploitations durables et/ou fonctionnement plus durable :** Pratiques, procédures et initiatives Vertiv qui aident à réduire l'empreinte environnementale (p. ex., énergie, émissions, déchets) de nos propres opérations.

**Infrastructure numérique durable :** Aider les datacenters et autres composants de l'infrastructure numérique d'aujourd'hui à utiliser moins d'énergie et d'eau.

[Cliquez ici pour voir notre  
Indice GRI et SASB](#)





# Architects of Continuity™

---

**Vertiv.fr**

**Vertiv France SAS, Bâtiment Tolède, 3 rue le Corbusier 94150, Rungis, France, RCS Créteil B 319 468 120 - SIRET N°319 468 120 00161 - TVA FR43 319 468 120**

© 2022 Vertiv Group Corp. Tous droits réservés. Vertiv™ et le logo Vertiv sont des marques commerciales ou déposées de Vertiv Group Corp. Tous les autres noms et logos mentionnés sont des noms de produits, des marques commerciales ou déposées qui appartiennent à leurs propriétaires respectifs. Même si toutes les précautions ont été prises pour garantir l'exactitude et l'exhaustivité des informations figurant dans le présent document, Vertiv Group Corp. ne peut être tenu responsable des dommages résultant de l'utilisation de ces informations ou de toute erreur ou omission et décline toute responsabilité à cet égard. Le descriptif technique, les remises et les autres offres promotionnelles sont susceptibles d'être modifiés à la seule discrétion de Vertiv après notification.