

# Minimizando o Risco nas Instalações Durante Tempos Críticos

Em situações com esta, as instalações de missão crítica enfrentam desafios específicos por seu pessoal chave estar indisponível devido a doença ou quarentena ou há outros impactos de longo prazo que afetam a capacidade do operador de manter a disponibilidade dos sistemas de TI. Esse infográfico ajuda aos operadores de instalações de infraestrutura crítica a se preparar para esse tipo de circunstância.

## PROTEJA O SITE E O PESSOAL



### Aumente a Higienização

Instalações críticas apresentam desafios por causa do acesso/segurança, da necessidade de procedimentos especializados e da necessidade de proteger equipamentos.

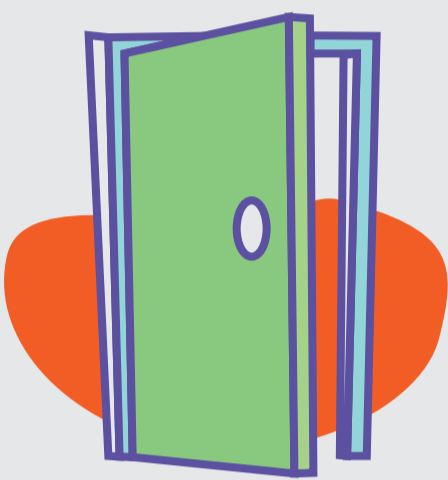
Intensifique as medidas de limpeza.

Espalhe higienizador para as mãos e toalhas de papel desinfetantes (com unidades de descarte) por toda a instalação.

Coloque sinalizações nos banheiros lembrando aos colaboradores a necessidade de lavar as mãos com frequência, usando técnicas apropriadas.

Pesquise e adote métodos de limpeza profunda em um ambiente de espaço branco, considerando as especificidades da sua instalação (p.ex., taxa/volume da troca de ar, pisos elevados).

Considere trocar os filtros com maior frequência e/ou usar filtros com uma maior taxa de eficiência mínima reportada.



### Limite o acesso

A entrada no site é permitida apenas se o visitante for qualificado.

Trabalhe consultando o RH e/ou o departamento de SSMA de sua empresa para desenvolver um questionário de triagem sobre exposição a situações de alto risco.

### Gerencie os turnos

Crie equipes de pessoal de missão crítica, assegurando que cada equipe tenha uma mistura de competências.

Não permita o contato cruzado das equipes, nem mesmo fora do ambiente de trabalho.

Dependendo do conselho médico ou gerencial apropriado, pares de treinamento (p.ex., engenheiro sênior e estagiário) devem sempre usar máscaras.

Líderes de turno devem se reportar regularmente (por e-mail) aos gestores sobre o compliance da equipe com os esforços de mitigação (limpeza, distanciamento social, etc.) e notificar quaisquer preocupações (p.ex., problemas com colaborador, falta de material desinfetante, etc.)



## Data centers em áreas gravemente afetadas ou afetadas pelos esforços de achatamento de curva

Muitas das ações descritas neste documento são uma questão de política da empresa, mas instalações operando em áreas gravemente afetadas podem estar sujeitas a regras externas governamentais, especialmente em relação a reuniões e viagens. Além disso, nessas áreas, é sábio adotar as políticas mais rígidas possíveis.

### Melhore as Restrições de Acesso



Considere pré-avaliar todos os visitantes agendados antes que eles cheguem no site



Envie o questionário para o visitante por e-mail 48 horas antes da sua visita (ou com a maior antecedência possível) e exija o preenchimento antes da visita ser confirmada

### Aumente a segurança da força de trabalho:



Considere designar pelo menos um indivíduo em autoquarentena por cargo, por turno, para estar de sobreaviso para emergências



Como se acredita que o período de incubação do vírus seja de duas semanas, considere rotações de duas semanas para turnos de trabalho das equipes: a Equipe A trabalha por duas semanas em uma determinada área sem sobreposição com outras equipes. Então, para o próximo período de duas semanas, a Equipe B assume e a Equipe A entra em autoquarentena por 14 dias. (A autoquarentena deve envolver o mínimo de contato social além da família imediata e as medidas de saúde de consenso para minimizar o risco de contrair o vírus, incluindo evitar lugares públicos e transporte público.)



Prepare-se para ter equipes no site, mas use-as apenas como último recurso, uma vez que isso pode efetivamente espalhar o vírus mais rapidamente.

Saiba mais sobre nosso gerenciamento de instalações críticas e como podemos ajudá-lo: [Vertiv.com/CFMPT](https://www.vertiv.com/CFMPT)