



# Vertiv™ VR Rack

Selection Guide



## Schneller Einsatz für Ihre Datensysteme

Standardisieren Sie Ihre eingesetzten Systeme in aller Welt und bringen Sie sie mit dem Vertiv™ VR-Rack schneller online. Das Vertiv VR Rack unterstützt zahlreiche verschiedene Geräte, unter anderem Server, Speichersysteme, Switches, Router, PDUs, USV, Konsolenport-Server und KVM-Switches.

Das Vertiv VR Rack ist für Umgebungen mit hoher Datendichte geeignet und unterstützt missionskritische Anforderungen – auch wenn diese zunehmen oder sich verändern. Dieses Rack gibt Ihnen dank der einfachen Installation die nötige Flexibilität.

### Das Vertiv VR Rack bietet folgende Vorteile:

- Erhältlich in 8 Standardgrößen.
- Volle Tiefenverstellbarkeit der 19"-Schiene.
- Die Rahmenkonstruktion bietet eine um mehr als 63,5 mm größere nutzbare Tiefe als Racks ähnlicher Größe.
- Die Türen sind zu 77 % perforiert und beidseitig anschlagbar.
- Werkzeuglos, abnehmbarer Deckel mit vier Kabeleinführungslöchern für bis zu 2000 Cat6-Kabel oder 60-A-PDU-Stecker.
- Zwei tiefenverstellbare PDU-/Kabelmanagementhalterungen zur Montage in O-HE-Räumen mit werkzeugloser Knopfmontage der Rack-PDUs, Befestigungsbohrungen für werkzeugloses Kabelmanagementzubehör und integrierten Kabelbinderpositionen.
- Durch eine Rahmenhöhe von 42 HE kann das Rack auf Rollen durch Standardtüren geschoben werden.
- Einfache externe Anreihung, ermöglicht metrische Anreihung oder an 24"-Breiten.
- Geteilte Seitenwände mit Einzelverriegelung für einfache Demontage/Montage durch eine Person.

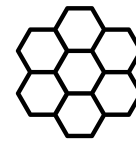


### Kabeleinführung oben mit hoher Dichte

Abnehmbare Öffnungen für Kabeleinführung – geeignet für Verkabelung an Vorder- und Rückseite. Kann über 2000 Cat6-Kabel aufnehmen.

### Rahmen

Mehr nutzbare Tiefe im Vergleich zu ähnlich großen Racks.



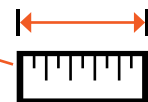
### Türen

Einteilige und geteilte zu 77 % perforierte Türen für maximalen Luftstrom. Abnehmbare Scharniere zur einfachen Demontage und beidseitigen Verwendung.



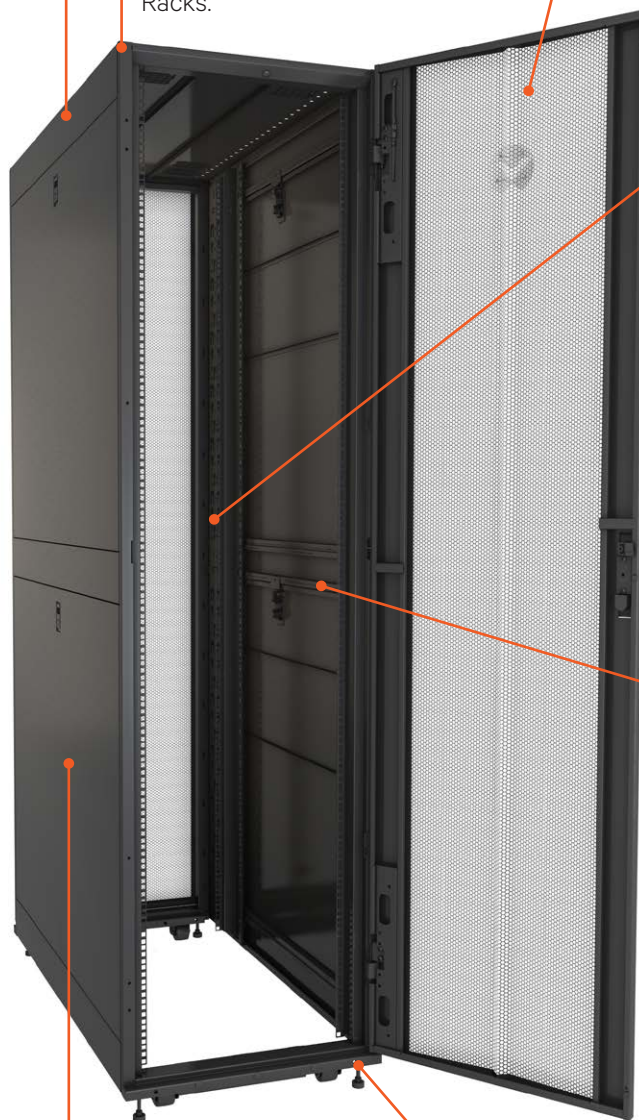
### Werkzeugloses Kabelmanagement

Das werkzeuglose Zubehör wird einfach auf die vertikale 19"-Montageschiene oder die PDU-/Kabelmanagementhalterungen gesteckt und festgedreht.



### Integrierte 19"-Schieneausrichtung

Gewährleistet die korrekte Positionierung der 19"-Schiene ohne Messung.



### Split-Verriegelung Seitenwände

Für schnelle und einfache Installation und Wartung. Schlösser geben Sicherheit.



### Nivellierfüße

Zugänglich von der Oberseite des Rahmens zur einfachen Einstellung.



## Komplettes Vertiv™ VR Rack

Artikelnr	HE	Höhe mm (inch)*	Breite mm (inch)*	Tiefe mm (Inch)*
VR3100	42	2000 (78.6")	600 (23.6")	1100 (43.3")
VR3100SP	42	2000 (78.6")	600 (23.6")	1100 (43.3")
VR3300	42	2000 (78.6")	600 (23.6")	1200 (47.8")
VR3300SP	42	2000 (78.6")	600 (23.6")	1200 (47.8")
VR3150	42	2000 (78.6")	800 (31.5")	1100 (43.3")
VR3150SP	42	2000 (78.6")	800 (31.5")	1100 (43.3")
VR3350	42	2000 (78.6")	800 (31.5")	1200 (47.8")
VR3350SP	42	2000 (78.6")	800 (31.5")	1200 (47.8")
VR3107	48	2265 (89.2")	600 (23.6")	1100 (43.3")
VR3107SP	48	2265 (89.2")	600 (23.6")	1100 (43.3")
VR3307	48	2265 (89.2")	600 (23.6")	1200 (47.8")
VR3307SP	48	2265 (89.2")	600 (23.6")	1200 (47.8")
VR3157	48	2265 (89.2")	800 (31.5")	1100 (43.3")
VR3157SP	48	2265 (89.2")	800 (31.5")	1100 (43.3")
VR3357	48	2265 (89.2")	800 (31.5")	1200 (47.8")
VR3357SP	48	2265 (89.2")	800 (31.5")	1200 (47.8")

\*Sollmaße, beachten Sie die Angebotszeichnungen für exakte Abmessungen.  
VRXXXSP werden in bis zu 900kg belastbarer Schock-resistenter Verpackung geliefert.

## Lieferumfang:

- Einteilige, zu 77 % perforierte, abschließbare Fronttür.
- Geteilte, zu 77 % perforierte, abschließbare Rücktüren.
- 2 Paar geteilte, abschließbare Seitenwände.
- Deckel mit Kabeleinführungen für hohe Dichte (2000 Cat6-Kabel).
- 2 Sätze 19"-Vertikalprofile.
- 2 PDU/Kabelmanagementwinkel (volle Schrankhöhe).
- Flache Rollen und Nivellierfüße.
- Anreihverbinder.
- Anschraubwinkel.
- Montageteile umfassen (je 50 Stück M6 Käfigmuttern und Schrauben), Montagewerkzeug für Käfigmuttern, Kantenschutz für Kabeleinführung oben, T30-/Phillips-L-Schlüssel, Verlängerung für T30-Schlüssel.
- Schlüssel.

## Leistungsmerkmale

### Rahmen

Rahmen mit maximal 1360 kg Traglast (statisch) bzw. 1022 kg (dynamisch).

Einfache externe Anreihung (metrisch oder an 24"-Breiten) und in den Rahmen integrierte Nivellierfüße für eine einfache Einstellung.

42 HE Rahmenhöhe ermöglicht Zugang durch Standardtüren auf vier Lenkrollen.

### Tür- und Seitenverkleidungen

Einteilige perforierte Fronttür und geteilte Rücktüren mit werkzeuglosen Scharnieren.

Verschließbare Griffe.

Beidseitig anschlagbare Türen..

77 % Perforation übertrifft die Spezifikationen von IT-Herstellern.

Geteilte Seitenwände mit Einfachverriegelung.

### Deckel

Werkzeuglos abnehmbare Deckel.

Integriertes Lochmuster zur einfachen Montage von Zubehörteilen am Deckel (Kabelmanagement, modulare Sammelschienen-halterungen, Leiter-/Kabelinnenhalterungen).

Vier Kabeleinführungen für bis zu 2000 Cat6-Kabel oder 60-A-PDU-Stecker.

Deckel, Tragfähigkeit ca. 68 kg.

### 19"-Montageschienen

1 Paar 19"-Vertikalprofile in voller Höhe, Aufnahme von Käfigmuttern, HE-Markierungen auf der Vorder- und Rückseite jeder Schiene.

Tiefenmarkierungen zur einfachen Ausrichtung im Rahmen enthalten.

Zusätzliche Befestigungslöcher entlang der Schienen ermöglichen die Montage von Kabelführungsfingern und werkzeuglosem Zubehör

Rechteckige Ausschnitte für die Kabelführung von vorne nach hinten bei 800mm breiten 19"-EIA Schienen, oder für den Luftstrom für seitliche Belüftungsgeräte.

Volle Tiefenverstellbarkeit im nutzbaren Raum.

### PDU/-Kabelmanagementklammern

Zwei tiefenverstellbare PDU/-Kabelmanagementwinkel, die im 0-HE-Raum montiert sind.

Durchgängige Lochreihe zur werkzeuglosen Montage von Rack-PDUs per Knopfhalterung in verschiedenen Höhen.

Zusätzliche Befestigungslöcher ermöglichen die Montage von werkzeuglosem Kabelführungszubehör

Integrierte Kabelbinderpositionen.

Tiefe einstellbar.

### Farbe

Rahmen, Türen, Seitenwände, obere Abdeckung, Schienen und PDU-Halterungen sind pulverbeschichtet RAL 7021 (Schwarz).

### Zertifikate

EIA 310E

UL2416

RoHS

REACH

## Kabelmanagement

### Horizontale Kabelführungen mit D-Metallringen

19"-Kabelführungsplatten mit D-Ringen zur Führung loser Kabel an der Vorder- oder Rückseite des Racks. Die Abdeckungen sind in den Höhen 1 HE und 2 HE erhältlich. Farbe: Schwarz.

Artikelnr	Beschreibung
VRA1000	1 HE horizontale Kabelführung mit D-Metallringen (1 Stück)
VRA1001	2 HE horizontale Kabelführung 2 HE mit D-Metallringen (1 Stück)



VRA1000



VRA1001

### Horizontale Kabelmanager mit Abdeckungen

Horizontaler 19"-Kabelmanager mit Abdeckung. Montage auf den EIA-Schienen zur einfachen Kabelführung. Erhältlich mit 4"-tiefen oder 6"-tiefen Fingern. Farbe: Schwarz.

Artikelnr	Beschreibung
VRA1002	1 HE × 4"-tief, horizontaler Kabelmanager, einseitig mit Abdeckung (1 Stück)
VRA1003	2 HE × 4"-tief, horizontaler Kabelmanager, einseitig mit Abdeckung (1 Stück)
VRA1022	2 HE × 6"-tief, horizontaler Kabelmanager, einseitig mit Abdeckung (1 Stück)
VRA1023	1 HE × 6"-tief, horizontaler Kabelmanager, einseitig mit Abdeckung (1 Stück)



VRA1002



VRA1022

### Werkzeuglose Kabelmanagement Rangierbügel

Werkzeuglose Kabelmanagement Rangierbügel (1/4-Umdrehung) bieten maximale Flexibilität beim Kabelmanagement für Umzüge, Ergänzungen und Änderungen. Rangierbügel an vertikalen 19"-Montageschienen montierbar, ohne Belegung von HE-Raum. Die Klammer kann auch an PDU-/Kabelführungsschienen montiert werden. Farbe: Schwarz.

Artikelnr	Beschreibung
VRA1004	Werkzeugloses Kabelmanagement – Rangierbügel (1 Stück)
VRA1006	Werkzeugloses Kabelmanagement – Rangierbügel (100 Stück)



VRA1004



## Kabelmanagement

### Werkzeugloses Kabelmanagement Klettverschluss

Werkzeuglos anzubringende Klettverschlüsse für Kabelmanagement (1/4-Umdrehung) für maximale Flexibilität beim Kabelmanagement. Diese können an der Außenkante der 19"-Schiene oder an der PDU/Kabelführungsschiene montiert werden. Farbe: Schwarz.

Artikelnr	Beschreibung
VRA1005	Werkzeugloses Kabelmanagement – Klettband (10 Stück)
VRA1007	Werkzeugloses Kabelmanagement – Klettband (1 00Stück)



VRA1005

### Werkzeugloses Kabelmanagement (1/4-Umdrehung): D-Ringe

Ohne Werkzeug mit einer Vierteldrehung einsetzbare D-Ringe für Kabelmanagement bieten maximale Flexibilität beim Kabelmanagement. Diese können auf der 19"-Schiene oder auf der PDU/Kabelmanagement-Schiene installiert werden. Farbe: Schwarz.

Artikelnr	Beschreibung
VRA1008	Werkzeuglose D-Ringe klein (10 Stück)
VRA1009	Werkzeuglose D-Ringe klein (100 Stück)
VRA1010	Werkzeuglose D-Ringe groß (10 Stück)
VRA1011	Werkzeuglose D-Ringe groß (100 Stück)



VRA1008 and VRA1009



VRA1010 and VRA1011

### Seitenkanal Kabelmanager horizontal

Der horizontale Seitenkanal Kabelmanager dient bei 800 mm breiten Racks zur Führung der Kabel von vorne nach hinten. Die Tiefenverstellbarkeit ermöglicht den Einbau in Racks mit unterschiedlichen Schienenabständen. Farbe: Schwarz

Artikelnr	Beschreibung
VRA1013	Horizontale Kabelführung, Seitenkanal, von 508 mm (20") bis 838 mm (33") einstellbar (1 Stück)
VRA1024	Horizontale Kabelführung, Seitenkanal, von 558 mm (22") bis 965 mm (38") einstellbar (1 Stück)



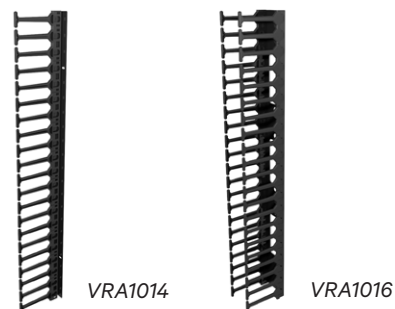
VRA1013

## Kabelmanagement

### Kit für vertikales Kabelmanagement

Vertikale Kabel-Fingerprofile können auf vorderen oder hinteren 19"-Schiene montiert werden; die Finger richten sich nach der HE-Markierung aus, um saubere Kabelwege zu schaffen, die eine vertikale Reihe von Kabelführungsfingern bilden. Die 600 mm breite Version besitzt eine einzelne Reihe von vertikalen Fingern, die 800 mm breite Version verfügt über zwei Reihen. Farbe: Schwarz.

Artikelnr	Beschreibung
VRA1014	Vertikaler Kabelmanager, Breite 600 mm, 42 HE (2 Stück)
VRA1015	Vertikaler Kabelmanager, Breite 600 mm, 48 HE (2 Stück)
VRA1016	Vertikaler Kabelmanager, Breite 800 mm, 42 HE (2 Stück)
VRA1017	Vertikaler Kabelmanager, Breite 800 mm, 48 HE (2 Stück)



### Abdeckung für Kabelmanager

Aufsteckbare Abdeckungen für die vertikalen Kabelmanager verbergen Kabel für ein sauberes, professionelles Erscheinungsbild und einen einfachen Zugang.

Artikelnr	Beschreibung
VRA1018	Abdeckung für Kabelmanager, Breite 800 mm, 42 HE Kabelmanager vertikal (2 Stück)
VRA1020	Abdeckung für Kabelmanager, Breite 800 mm, 48 HE Kabelmanager vertikal (2 Stück)



### Vertikale Kabelführung

Vertikale Kabelführungen bieten einfache Kabelmanagementlösungen für Einzelracks. Werkzeuglose Befestigung an PDU-/Kabelmanagementhalterungen und Möglichkeit der vertikalen Kabelführung. Farbe: Schwarz.

Artikelnr	Beschreibung
VRA1021	Vertikale Kabelführung, 8 Kabelringe, 0 HE (2 Stück)



## Luftstromregelung

### Blindplatte, 19"-Blindplatte werkzeuglos montierbar

Als häufig übersehene Komponente im Luftstrommanagement ermöglichen Blindplatten das Schließen von ungenutztem HE-Raum innerhalb des Racks. Korrekte Regelung des Luftstroms und Minimierung der Bypass-Luft. Farbe: Schwarz.

Artikelnr	Beschreibung
VRA2000	1 HE 19"-Blindplatte zur Luftstromregelung aus schwarzem Kunststoff, werkzeuglose Montage (10 Stück)
VRA2001	1 HE 19"-Blindplatte zur Luftstromregelung aus schwarzem Kunststoff, werkzeuglose Montage (200 Stück)
VRA2002	19"-Blindplatte aus Metallblech zur Luftstromregelung (1 HE, 2 HE, 4 HE, 8 HE) Schwarz (1 Stück für jede Größe)
VRA2003	1 HE 19"-Blindplatte aus Metallblech zur Luftstromregelung Schwarz (2 Stück)



VRA2002

### Kit zur Verhinderung der Luftzirkulation

Verhindern Sie die Luftzirkulation innerhalb des Racks, indem Sie den Raum zwischen den 19"-Schienen und den Seitenwänden an 600 mm und 800 mm breiten Racks ausfüllen. Farbe: Schwarz.

Artikelnr	Beschreibung
VRA2004	Kit zur Verhinderung der Luftzirkulation



VRA2004

### Bürstenleisten für 19" Vertikalprofile

Die Bürstenleisten für 19" Vertikalprofile verhindern die Luftzirkulation innerhalb des Racks, indem sie die Kabeldurchführungen an 800 mm breiten 19"-Schienen abdichten. Farbe: Schwarz.

Artikelnr	Beschreibung
VRA2005	Bürstenleisten für 19" Vertikalprofile, Breite 800 mm (12 Stück)



VRA2005

### Kabeldurchführung-Bürsten-Set für Deckel

Der Kabeldurchführungs-Bürstensatz für Deckel ermöglicht das Einführen von Kabeln in das Rack bei gleichzeitiger Begrenzung der Bypass-Luft. Farbe: Schwarz.

Artikelnr	Beschreibung
VRA2006	Bürsten-Set Kabeldurchführung für Deckel (8 Stück)



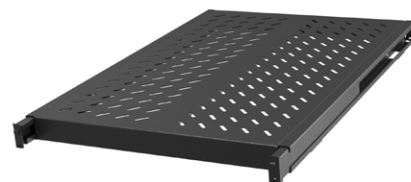
VRA2006

## Fachböden Und Halterungen

### Tiefenverstellbarer 19"-Fachboden, Belastbarkeit ca. 114 kg, Schwarz

Der werkzeuglos installierbare 19"-Fachboden kann für Nicht-19"-Komponenten als für 19"-Racks oder als zusätzliche Unterstützung für 19"-Rackmontageausrüstung verwendet werden. Die Fachböden haben eine einstellbare Einbautiefe von 700 mm (27,6") bis 854 mm (33,6"). Farbe: Schwarz

Artikelnr	Beschreibung
VRA3000	1 HE tiefenverstellbarer 19"-Fachboden, Belastbarkeit ca. 114 kg Schwarz (1 Stück)

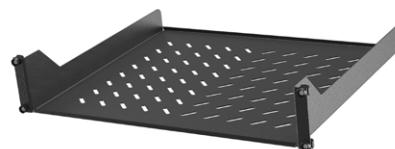


VRA3000

### 2 HE 19"-Fachboden, Belastbarkeit ca. 22,5 kg, Schwarz

Ermöglicht den Einbau eines Monitors oder anderer Geräte in die Rack-Umgebung. Farbe: Schwarz.

Artikelnr	Beschreibung
VRA3001	2 HE 19" Fachboden, Belastbarkeit ca. 22,5 kg, Schwarz (1 Stück)

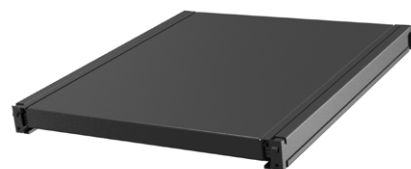


VRA3001

### 1 HE tiefenverstellbarer Fachboden, Belastbarkeit ca. 90 kg, Schwarz

Der 19"-Fachboden ist mit hochwertigen Gleitschienen ausgestattet, die für einen reibungslosen und komfortablen Betrieb sorgen. Tiefenverstellbereich von 550 mm (21,7") bis 854 mm (33,6"). Farbe: Schwarz

Artikelnr	Beschreibung
VRA3002	1 HE tiefenverstellbarer Fachboden, Belastbarkeit ca. 45 kg, Schwarz (1 Stück)
VRA3003	1 HE tiefenverstellbarer Fachboden, Belastbarkeit ca. 90 kg, Schwarz (1 Stück)



VRA3003



## Fachböden Und Halterungen

### 1 HE tiefenverstellbare Einschubschienen, Belastbarkeit ca. 45 kg

Wenn für schwere Lasten zusätzliche Unterstützung benötigt wird, bieten unsere Tragschienen eine geeignete Option. Tiefenverstellbar von 724 mm (28,5") bis 803 mm (31,6"), die Schienen werden in den 19"-Vertikalprofilen montiert und können Lasten bis 45 kg aufnehmen.



VRA3004

Artikelnr	Beschreibung
VRA3004	1 HE tiefenverstellbare Einschubschienen, ca. 45 kg (2 Stück)

### Boden-Befestigungswinkel

Boden-Befestigungswinkel dienen zur Befestigung von Racks am Rechenzentrumsboden, wenn die Racks kippsicher aufgestellt werden müssen. Diese Befestigungswinkel sind im Lieferumfang des Racks als Standard enthalten. Zusätzliche Halterungen (VRA4000) können nachbestellt werden. Farbe: Schwarz

Kippschutzplatte, für 600/800mm breite Racks. Zur optionalen Verwendung, anstelle der VRA4000 Bodenbefestigungswinkel. Farbe: Schwarz



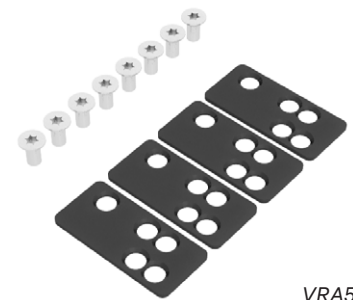
VRA4000

VRA4001

Artikelnr	Beschreibung
VRA4000	VR-Boden-Befestigungswinkel (2 Stück)
VRA4001	VR Kippschutzplatte für 600 mm/800 mm breite Schränke (2 Stück)

### Anreihung und Montagematerial

Montagematerial für Anreihungen ist im Lieferumfang jedes Vertiv™ VR-Racks enthalten. Zusätzliches Montagematerial kann gekauft werden, wenn die originalen Halterungen nicht mehr auffindbar sind. Wenn Racks an 24"-Breiten angereiht werden sollen, verwenden Sie ein Anreihdichtungsset, um den Spalt zwischen den Racks abzudichten und die Luftzirkulation aufrechtzuerhalten.



VRA5002

Artikelnr	Beschreibung
VRA5002	Montagesatz für Anreihungen: Montagematerial für Anreihungen (1 Satz)
VRA5003	Dichtungssatz für die Anreihung von Racks an 24"-Breiten

## Fachböden Und Halterungen

### Montagematerial

Ein Satz Montagematerial ist im Lieferumfang jedes Racks enthalten. Enthält je 50 Stück M6-Käfigmuttern und Unterlegscheiben aus Kunststoff mit passenden Schrauben. Enthält ein Werkzeug zum Ein- und Ausbau von Käfigmuttern. Zusätzliche Pakete mit Montageteilen können bei Bedarf bestellt werden.

Artikelnr	Beschreibung
VRA5001	10-32 Käfigmuttern (50 Stück)
VRA5000	Montagematerial (50 Stück, M6-Käfigmuttern, Schrauben, Unterlegscheiben)

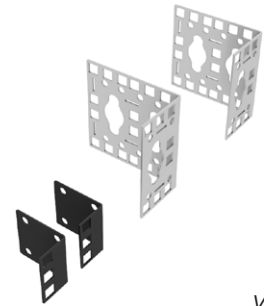


VRA5001

### 0 HE Zubehörhalterung

Wird an verschiedenen Stellen im Rack installiert und bietet Befestigungsmöglichkeiten für Rack-PDUs und anderes kleines Zubehör.

Artikelnr	Beschreibung
VRA5004	0 HE Zubehörhalterung (2 Stück)



VRA5004

## Türen und Sicherheit

### Griffoptionen

Wechselgriffe für Racks für verschiedene Sicherheitsgrade.

Artikelnr	Beschreibung
VRA6023	Kombinationsschlossgriff (2 Stück)
VRA6022	Standard-Türgriff (1 Stück)



VRA6022



VRA6023

## Service-Teile

### 19"-Serverschienen

Artikelnr	Beschreibung
VRA6013	42 HE × Breite 600 mm 19"-Serverschienen (Käfigmutter) Schwarz (2 Stück)
VRA6014	42 HE × Breite 800 mm 19"-Serverschienen (Käfigmutter) Schwarz (2 Stück)
VRA6015	48 HE × Breite 600 mm 19"-Serverschienen (Käfigmutter) Schwarz (2 Stück)
VRA6016	48 HE × Breite 800 mm 19"-Serverschienen (Käfigmutter) Schwarz (2 Stück)



VRA6013

### Einfach perforierte Türen

Artikelnr	Beschreibung
VRA6001	42 HE × Breite 600 mm, einfach perforierte Tür, Schwarz (1 Stück)
VRA6002	42 HE × Breite 800 mm, einfach perforierte Tür, Schwarz (1 Stück)
VRA6003	48 HE × Breite 600 mm, einfach perforierte Tür, Schwarz (1 Stück)
VRA6004	48 HE × Breite 800 mm, einfach perforierte Tür, Schwarz (1 Stück)



VRA6001

### Geteilte perforierte Türen

Artikelnr	Beschreibung
VRA6005	42 HE × Breite 600 mm, geteilte perforierte Türen, Schwarz (2 Stück)
VRA6006	42 HE × Breite 800 mm, geteilte perforierte Türen, Schwarz (2 Stück)
VRA6007	48 HE × Breite 600 mm, geteilte perforierte Türen, Schwarz (2 Stück)
VRA6008	48 HE × Breite 800 mm, geteilte perforierte Türen, Schwarz (2 Stück)



VRA6005

## Service-Teile

### Geteilte Seitenwände

Artikelnr	Beschreibung
VRA6009	42 HE × Tiefe 1100 mm, geteilte Seitenwände, Schwarz (2 Stück)
VRA6010	42 HE × Tiefe 1200 mm, geteilte Seitenwände, Schwarz (2 Stück)
VRA6011	48 HE × Tiefe 1100 mm, geteilte Seitenwände, Schwarz (2 Stück)
VRA6012	48 HE × Tiefe 1200 mm, geteilte Seitenwände, Schwarz (2 Stück)



### PDU/Kabelmanagement Halterungen

Artikelnr	Beschreibung
VRA6025	42 HE, 4"-breite PDU/Kabelmanagement Halterung, Schwarz (2 Stück)
VRA6026	48 HE, 4"-breite PDU-/Kabelmanagementhalterung, Schwarz (2 Stück)

VRA6009



VRA6025

## Service-Teile

### Deckel

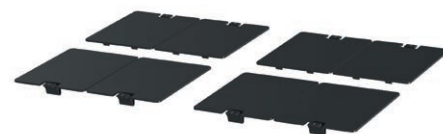
Artikelnr	Beschreibung
VRA6017	Breite 600 mm × Tiefe 1100 mm, Deckel, Schwarz (1 Stück)
VRA6018	Breite 800 mm × Tiefe 1100 mm, Deckel, Schwarz (1 Stück)
VRA6019	Breite 600 mm × Tiefe 1200 mm, Deckel, Schwarz (1 Stück)
VRA6020	Breite 800 mm × Tiefe 1200 mm, Deckel, Schwarz (1 Stück)



VRA6017

### Diverses

Artikelnr	Beschreibung
VRA6021	Ersatz-Deckelabdeckung Schwarz (8 Stück)
VRA6024	Satz Laufrollen (4 Stück)



VRA6021



VRA6024



Vertiv™ VR RACK  
42 HE  
Breite 600 mm  
Tiefe 1100 mm  
Artikelnr.: VR3100



Vertiv VR RACK  
48 HE  
Breite 600 mm  
Tiefe 1100 mm  
Artikelnr.: VR3107



Vertiv VR RACK  
42 HE  
Breite 800 mm  
Tiefe 1100 mm  
Artikelnr.: VR3150



Vertiv VR RACK  
48 HE  
Breite 800 mm  
Tiefe 1100 mm  
Artikelnr.: VR3157

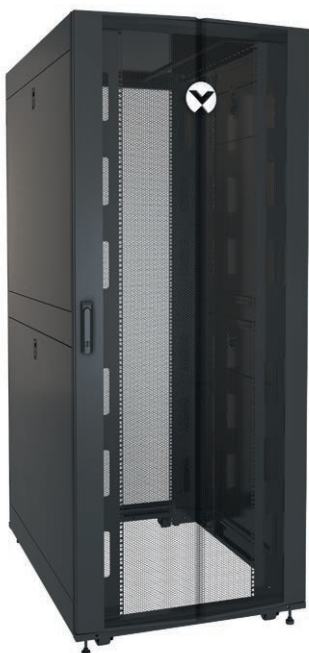




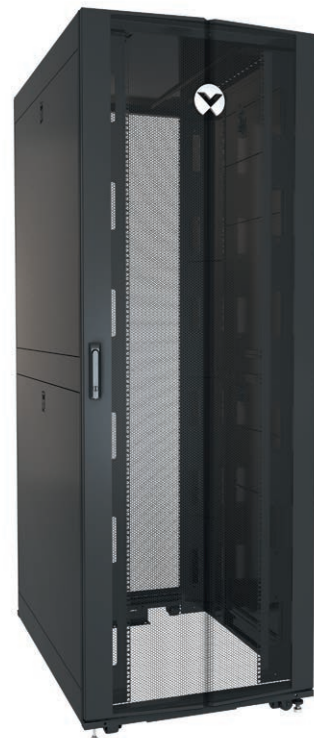
Vertiv™ VR RACK  
42 HE  
Breite 600 mm  
Tiefe 1200 mm  
Artikelnr.: VR3300



Vertiv VR RACK  
48 HE  
Breite 600 mm  
Tiefe 1200 mm  
Artikelnr.: VR3307



Vertiv VR RACK  
42 HE  
Breite 800 mm  
Tiefe 1200 mm  
Artikelnr.: VR3350



Vertiv VR RACK  
48 HE  
Breite 800 mm  
Tiefe 1200 mm  
Artikelnr.: VR3357



**Vertiv.com** | **Vertiv GmbH**, Lehrer-Wirth-Str. 4, 81829 München, Germany ID-Nr. DE 131181345, WEEE

© 2020 Vertiv Group Corp. Alle Rechte vorbehalten. Vertiv™, das Vertiv-Logo und Vertiv™ VR Rack sind Marken oder eingetragene Marken von Vertiv Group Corp. Alle anderen genannten Namen und Logos sind Markennamen, Marken oder eingetragene Marken der jeweiligen Eigentümer. Trotz der Ergreifung aller Vorsichtsmaßnahmen zur Sicherstellung der Genauigkeit und Vollständigkeit übernimmt Vertiv Group Corp. keine Verantwortung und lehnt jegliche Haftung für Schäden ab, die aus der Verwendung dieser Informationen oder aus Fehlern oder Auslassungen resultieren. Technische Daten können ohne vorherige Ankündigung geändert werden.