

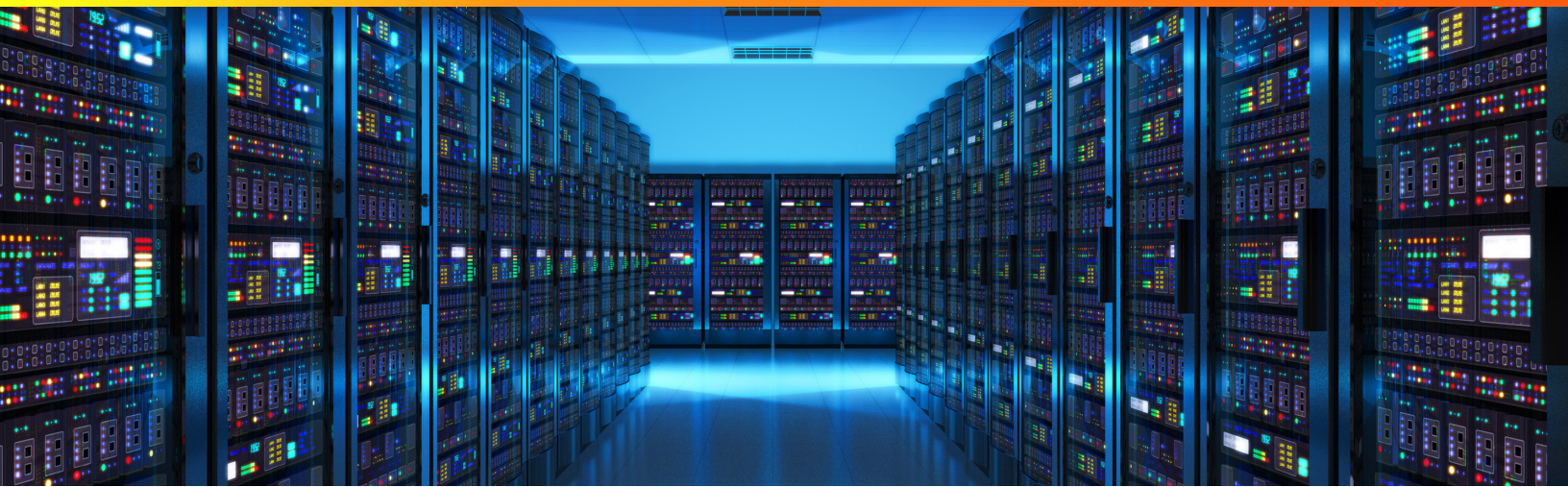


VERTIV™
维谛技术

Vertiv™

VE 高承载机柜





全球领先的机柜品牌—Knurr

- Knurr 创立于1931年, 超过80年机柜设计制造经验
- 总部位于德国慕尼黑, 全球32个国家和地区, 7家工厂
- 2006年2月, 并入全球网络能源巨头维谛技术
- Knurr 依靠灵活的模块化设计, 成为电子与信息工业的首选
- Knurr 作为全球技术领先者, 为电子与信息设备提供坚不可摧的保护

全新 VE 系列高承载机柜

维谛技术致力于解决当今数据中心管理者面临的问题、提供满足数据中心发展的新一代机柜解决方案和产品。VE系列机柜涵盖深1100/1200mm、宽 600/800mm、高 2000/2200mm 等尺寸规格，完美适配维谛技术 **SmartAisle** 微模块解决方案，与模块内相邻的供电、配电、制冷等组件外形风格完全一致，毫无违和，是维谛技术全产品链诠释1-DNA 设计理念的最佳体现。VE 系列机柜自面世以来，已被成功应用于电信、金融、政府、教育、企业等多个行业的各种类型的机房，以其高可用性和极佳的品质表现而深受客户喜爱。

VE系列高承载机柜的突出特点

- 选配件丰富
- 独特的方案延展性
- 高强度整体焊接结构
- 多种宽度、深度及高度规格可选

高标准的机柜设计

- 8、9级烈度抗震等级
- 静态承重可达2300kg
- 前后柜门一体化折弯封闭腔工艺

强大的方案延展性

- 立柱采用调节件+组合螺钉方式可单人快速调节，灵活满足各类设备安装深度需求
- 可轻松更改为下进风机柜
- 无缝兼容 SmartAisle 设计

近乎完美的细节处理

- 接地电缆更规范
- 侧门带锁--更安全
- 整体焊接结构，强度更好
- 标配并柜组件，并柜控制更优

良好的兼容性

- 全面兼容 19 英寸标准设备
- 可为SmartAisle模块化数据中心解决方案提供基础设施保障

测试标准

VE 机柜经过了严苛的测试认证，包括：高低温存储、随机振动、跌落、防倾倒、IP 等级等测试认证，并且在中国泰尔实验室完成了静载、抗震、开门角度、喷塑厚度、网孔通孔率等测试认证。

- 防倾倒测试标准：ASTM D6179-2007
- IP防护等级测试标准：GB4208-2017; IEC60529:2013
- 跌落测试标准：GB/T2423.8-1995; IEC60068-2-31:2008
- 随机振动测试标准：GB/T2423.56-2006; IEC60068-2-64:2008
- 高低温存储测试标准：GB/T2423.56-2006; IEC60068-2-64:2008

1-DNA 智慧融合



1-DNA设计



无缝兼容 **SmartAisle** 方案

机柜PDU

维谛技术机柜 PDU 主要特点

- 颜色: RAL7021 黑色
- 可靠的内部连接方式
- 机械强度高, 不易变形
- 高负载能力: 负载功率大, 最大可达 3*32A 以上

基本型 PDU

- 模块化设计, 稳定可靠
- 向多个机架设备提供电源分配
- 多种输入、输出标准, 满足客户数据中心的多样需求

监测型 PDU

- 自定义告警阈值
- 支持后台通讯级联
- 当实测值超过告警阈值设定值, 或发生系统故障时, 将自动告警
- 远程监测 PDU 工作电压、负载电流、负载功率、用电量等信息, 自带 485 通讯接口, 可直接对接上层监控系统, 实现数据中心电能质量管理

开关型 PDU

- 具有监测型 PDU 的全部功能
- 辅以上层监控系统, 提供数据中心电能管理
- 通过远程插座级控制可以实现电源开/关功能



Geist PDU



基本型 PDU



监测型 PDU



开关型 PDU

机柜系统附件

线缆管理单元

- 垂直理线单元用于挂装 PDU
- 使机柜内部的水平及垂直走线整齐有序

机柜底板及侧板

- 安装在机柜底部及两侧, 优化气流组织, 防止冷量流失

顶部走线槽架

- 用于机柜顶部、机柜行列之间布线, 方便管理与排查检修

盲板

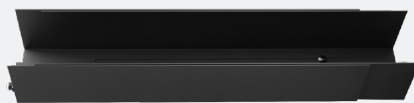
- 用于机房气流组织管理
- 遮挡机柜内暂时不用的空间, 使机柜整洁美观

托盘

- 用于放置机房内常用的辅材, 如线缆等
- 用于承载需要放置在机柜内的非机架式设备, 如塔式服务器, 显示器等



水平线缆管理单元



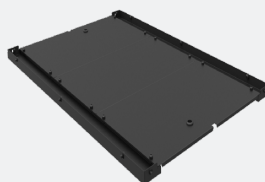
深度可调节理线槽



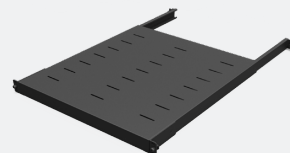
盲板



L 型导轨



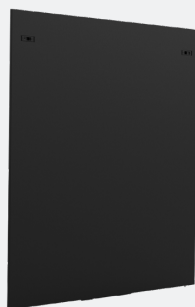
底板



固定托盘



垂直理线板



侧板



关于维谛技术 (Vertiv)

维谛技术 (Vertiv, NYSE: VRT) 致力于保障客户关键应用的持续运行、发挥最优性能、业务需求扩展, 并为此提供硬件、软件、分析和延展服务技术的整体解决方案。维谛技术 (Vertiv) 帮助现代数据中心、通信网络、商业和工业设施克服所面临的艰巨挑战, 提供全面覆盖云到网络边缘的电力、制冷和IT基础设施解决方案和技术服务组合。维谛技术 (Vertiv) 拥有约2万员工, 在全球130多个国家开展业务。Architects of Continuity™ 恒久在线, 共筑未来! 如需了解更多的信息, 欢迎访问Vertiv.com

维谛技术有限公司

深圳市南山区学苑大道 1001 号南山智园 B2 栋
电话: 0755-86010808
邮编: 518055

售前售后热线:
400-887-6526
400-887-6510

